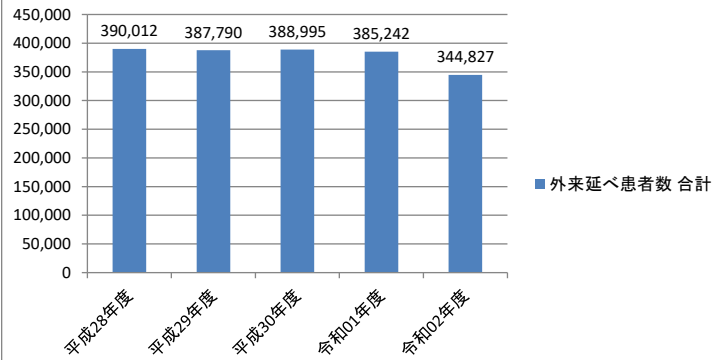


臨床指標①

外来延べ患者数

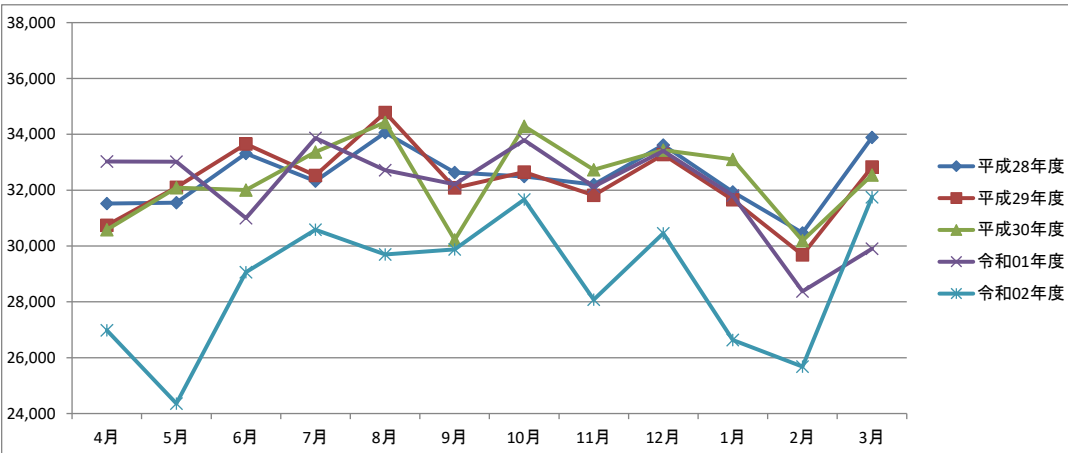
	合計
平成28年度	390,012
平成29年度	387,790
平成30年度	388,995
令和01年度	385,242
令和02年度	344,827

外来延べ患者数 合計



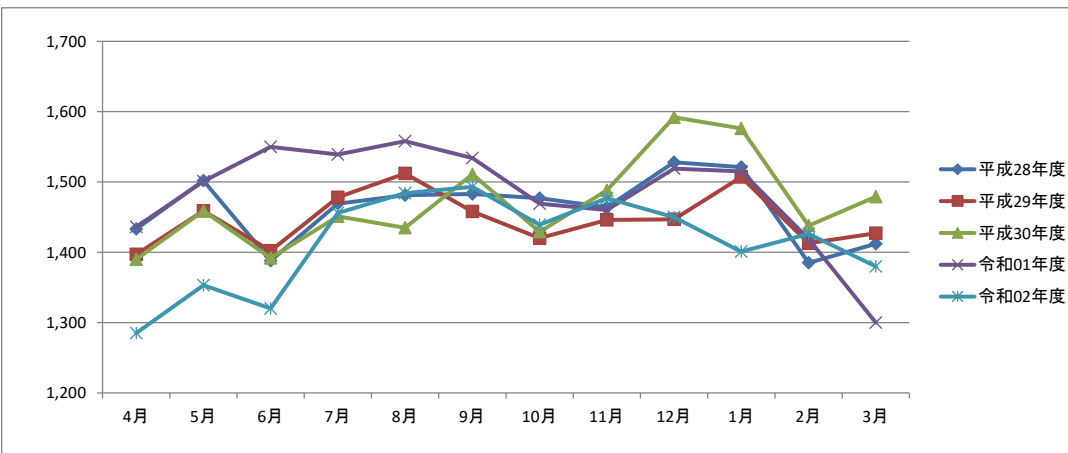
外来延べ患者数

	4月	5月	6月	7月	8月	9月	10月	11月	12月	1月	2月	3月	平均	合計
平成28年度	31,520	31,548	33,313	32,324	34,060	32,636	32,490	32,205	33,615	31,940	30,470	33,891	32,501	390,012
平成29年度	30,744	32,100	33,652	32,525	34,779	32,078	32,652	31,814	33,276	31,657	29,682	32,831	32,316	387,790
平成30年度	30,586	32,089	32,009	33,369	34,430	30,220	34,291	32,732	33,436	33,101	30,190	32,542	32,416	388,995
令和01年度	33,025	33,016	31,000	33,866	32,717	32,206	33,794	32,125	33,407	31,809	28,376	29,901	32,104	385,242
令和02年度	26,984	24,360	29,060	30,583	29,698	29,878	31,662	28,079	30,458	26,631	25,683	31,751	28,736	344,827



外来1日当り患者数

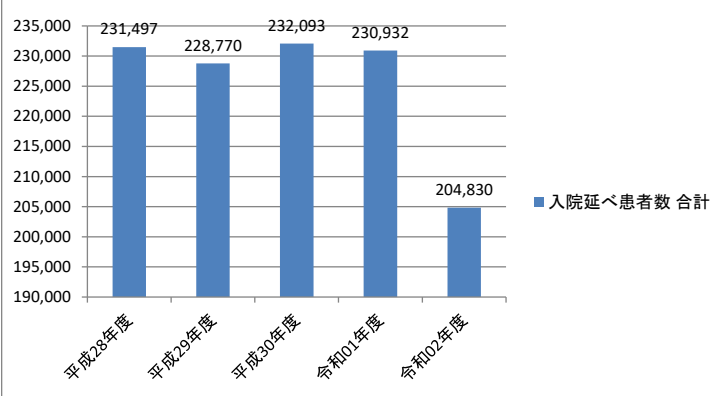
	4月	5月	6月	7月	8月	9月	10月	11月	12月	1月	2月	3月	平均
平成28年度	1,433	1,502	1,388	1,469	1,481	1,483	1,477	1,464	1,528	1,521	1,385	1,412	1,462
平成29年度	1,397	1,459	1,402	1,478	1,512	1,458	1,420	1,446	1,447	1,507	1,413	1,427	1,447
平成30年度	1,390	1,459	1,392	1,451	1,435	1,511	1,429	1,488	1,592	1,576	1,438	1,479	1,470
令和01年度	1,436	1,501	1,550	1,539	1,558	1,534	1,469	1,460	1,519	1,515	1,419	1,300	1,483
令和02年度	1,285	1,353	1,320	1,456	1,484	1,493	1,439	1,477	1,450	1,401	1,426	1,380	1,413



入院延べ患者数

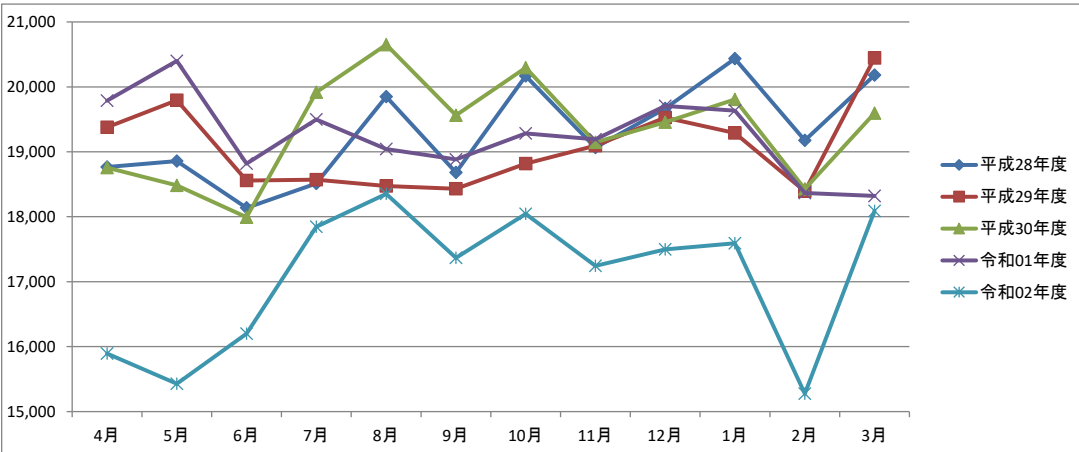
	合計
平成28年度	231,497
平成29年度	228,770
平成30年度	232,093
令和01年度	230,932
令和02年度	204,830

入院延べ患者数 合計



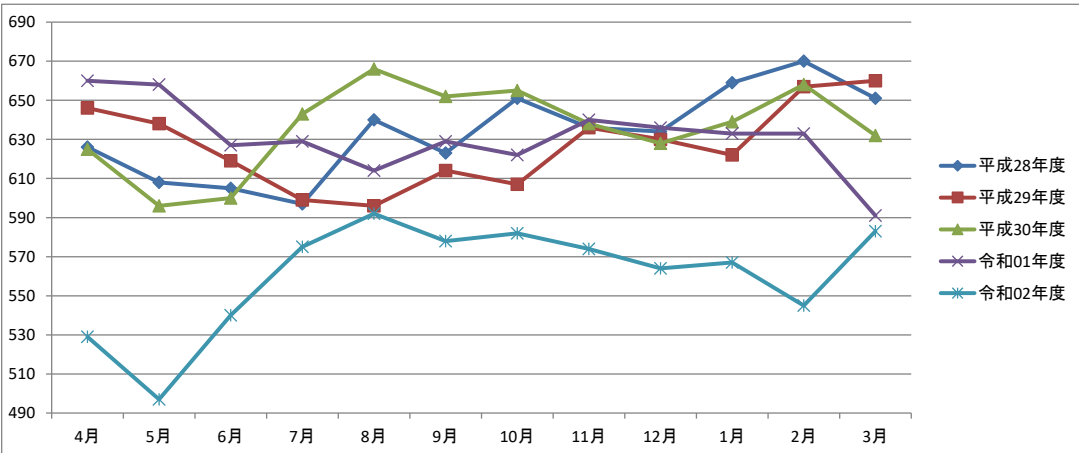
入院延べ患者数

	4月	5月	6月	7月	8月	9月	10月	11月	12月	1月	2月	3月	平均	合計
平成28年度	18,766	18,857	18,137	18,511	19,850	18,683	20,168	19,065	19,668	20,434	19,177	20,181	19,291	231,497
平成29年度	19,376	19,794	18,558	18,571	18,473	18,430	18,819	19,095	19,528	19,289	18,392	20,445	19,064	228,770
平成30年度	18,756	18,482	17,993	19,918	20,650	19,563	20,295	19,145	19,457	19,808	18,429	19,597	19,341	232,093
令和01年度	19,787	20,400	18,817	19,498	19,044	18,884	19,282	19,192	19,707	19,634	18,366	18,321	19,244	230,932
令和02年度	15,894	15,429	16,200	17,847	18,352	17,367	18,043	17,243	17,498	17,593	15,276	18,088	17,069	204,830



入院1日当り患者数

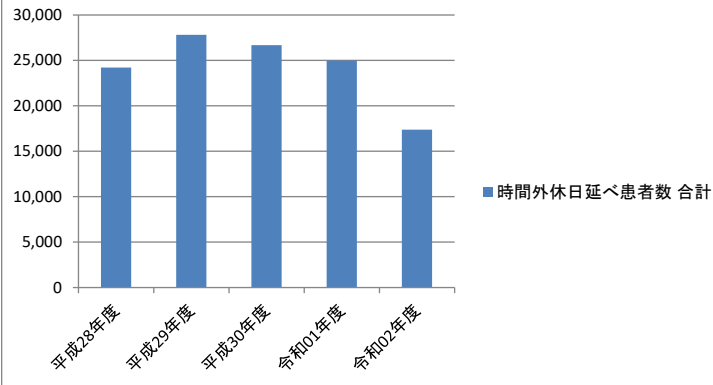
	4月	5月	6月	7月	8月	9月	10月	11月	12月	1月	2月	3月	平均
平成28年度	626	608	605	597	640	623	651	636	634	659	670	651	633
平成29年度	646	638	619	599	596	614	607	636	630	622	657	660	627
平成30年度	625	596	600	643	666	652	655	638	628	639	658	632	636
令和01年度	660	658	627	629	614	629	622	640	636	633	633	591	631
令和02年度	529	497	540	575	592	578	582	574	564	567	545	583	561



時間外休日延べ患者数

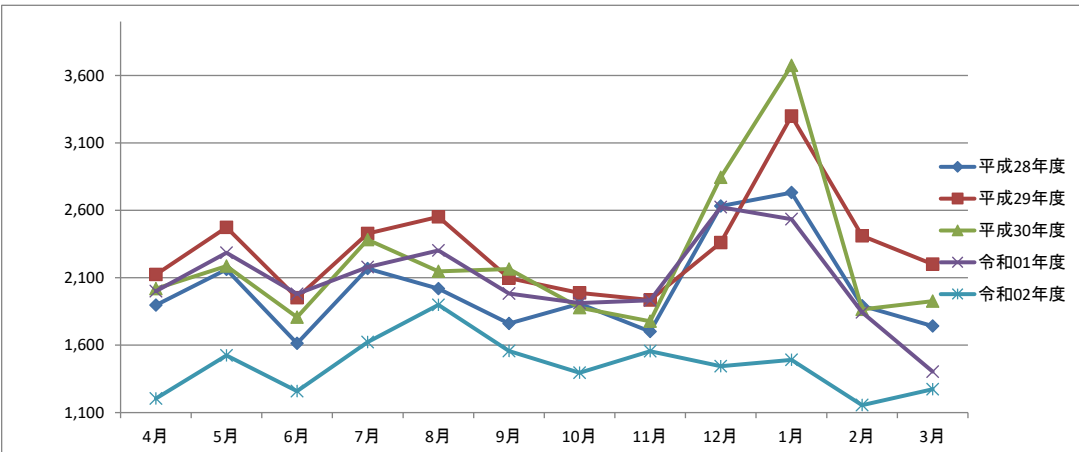
合計	
平成28年度	24,226
平成29年度	27,817
平成30年度	26,676
令和01年度	24,979
令和02年度	17,379

時間外休日延べ患者数 合計



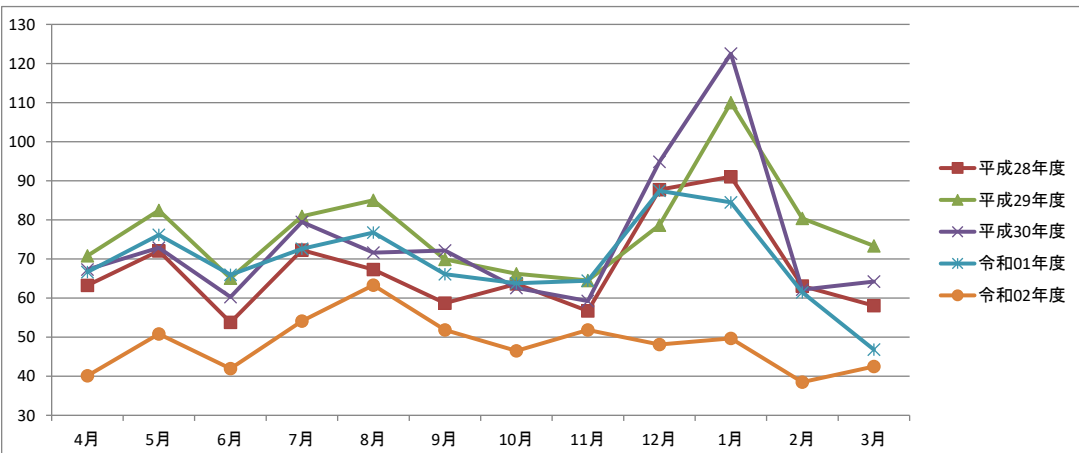
時間外休日延べ患者数

	4月	5月	6月	7月	8月	9月	10月	11月	12月	1月	2月	3月	平均	合計
平成28年度	1,897	2,162	1,613	2,168	2,019	1,761	1,908	1,701	2,632	2,731	1,892	1,742	2,019	24,226
平成29年度	2,124	2,473	1,952	2,428	2,551	2,097	1,987	1,935	2,360	3,299	2,411	2,200	2,318	27,817
平成30年度	2,019	2,186	1,808	2,383	2,148	2,165	1,878	1,777	2,845	3,675	1,865	1,927	2,223	26,676
令和01年度	2,000	2,285	1,979	2,178	2,303	1,983	1,913	1,933	2,623	2,535	1,843	1,404	2,082	24,979
令和02年度	1,204	1,524	1,259	1,623	1,899	1,556	1,395	1,555	1,444	1,491	1,155	1,274	1,448	17,379



時間外休日1日当り患者数

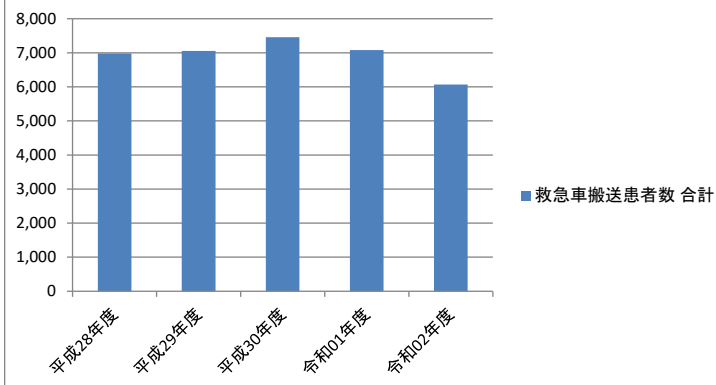
	4月	5月	6月	7月	8月	9月	10月	11月	12月	1月	2月	3月	平均
平成28年度	63	72	54	72	67	59	64	57	88	91	63	58	67
平成29年度	71	82	65	81	85	70	66	65	79	110	80	73	77
平成30年度	67	73	60	79	72	72	63	59	95	123	62	64	74
令和01年度	67	76	66	73	77	66	64	64	87	85	61	47	69
令和02年度	40	51	42	54	63	52	47	52	48	50	39	42	48



救急車搬送患者数

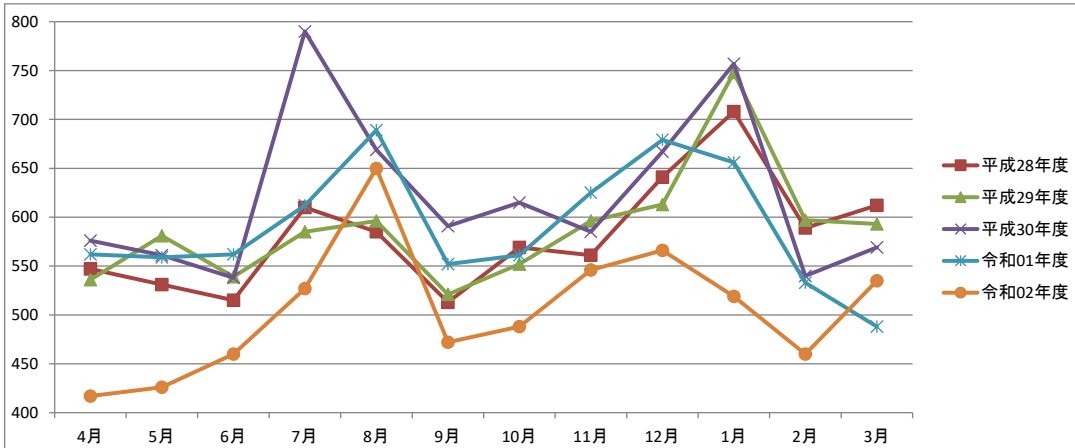
合計	
平成28年度	6,981
平成29年度	7,057
平成30年度	7,458
令和01年度	7,078
令和02年度	6,066

救急車搬送患者数 合計



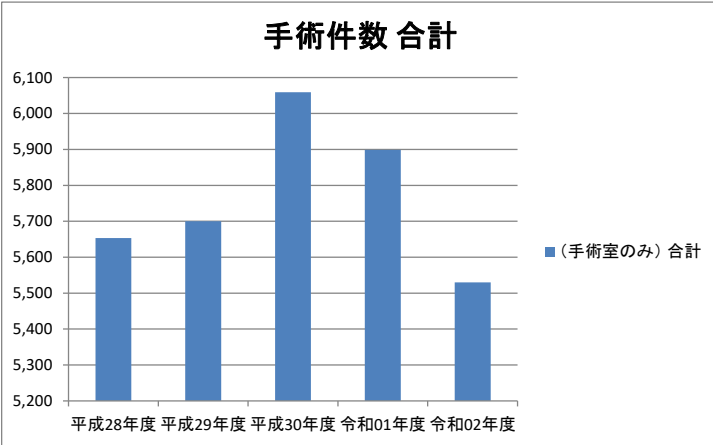
救急車搬送患者数

	4月	5月	6月	7月	8月	9月	10月	11月	12月	1月	2月	3月	平均	合計
平成28年度	547	531	515	610	585	513	569	561	641	708	589	612	582	6,981
平成29年度	536	581	539	585	596	521	552	596	613	748	597	593	588	7,057
平成30年度	576	561	538	790	669	591	615	585	667	757	540	569	622	7,458
令和01年度	562	559	562	612	689	552	561	625	679	656	533	488	590	7,078
令和02年度	417	426	460	527	650	472	488	546	566	519	460	535	506	6,066



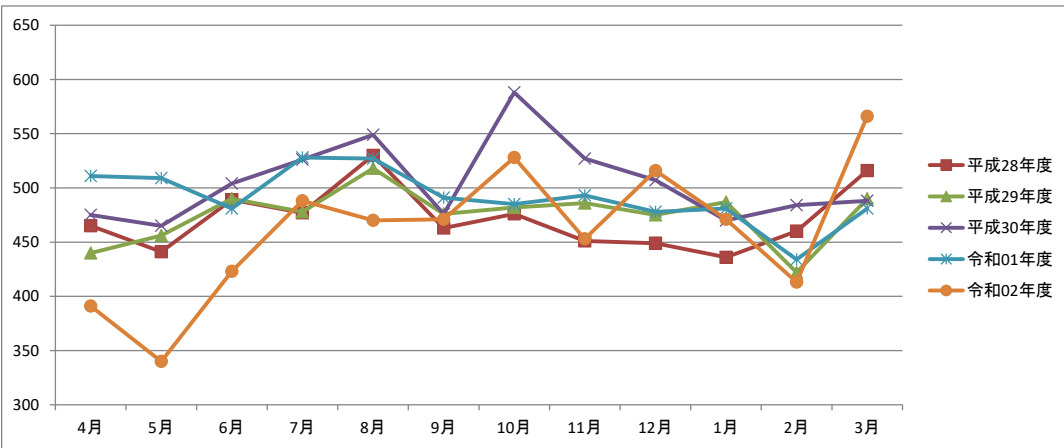
手術件数 (手術室のみ)

	合計
平成28年度	5,653
平成29年度	5,700
平成30年度	6,059
令和01年度	5,899
令和02年度	5,530



手術件数

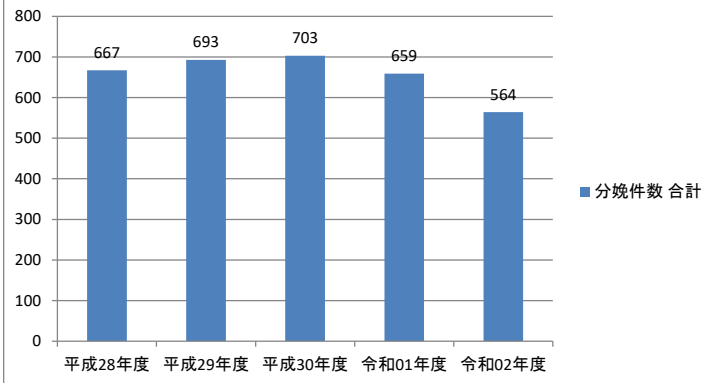
	4月	5月	6月	7月	8月	9月	10月	11月	12月	1月	2月	3月	平均	合計
平成28年度	465	441	489	477	530	463	476	451	449	436	460	516	471	5,653
平成29年度	440	456	490	478	518	476	482	486	475	487	422	490	475	5,700
平成30年度	475	465	504	526	549	476	588	527	507	470	484	488	505	6,059
令和01年度	511	509	481	528	527	491	485	493	478	481	434	481	492	5,899
令和02年度	391	340	423	488	470	471	528	453	516	471	413	566	461	5,530



分娩件数

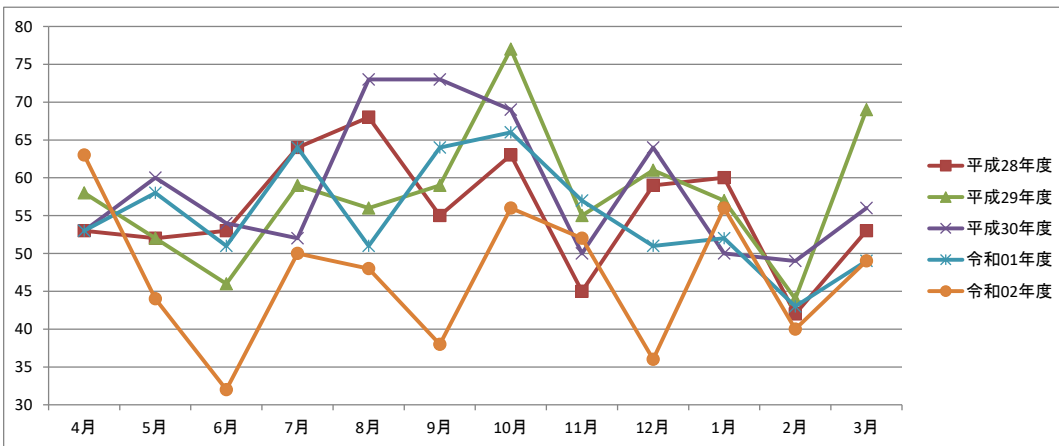
	合計
平成28年度	667
平成29年度	693
平成30年度	703
令和01年度	659
令和02年度	564

分娩件数 合計



分娩件数

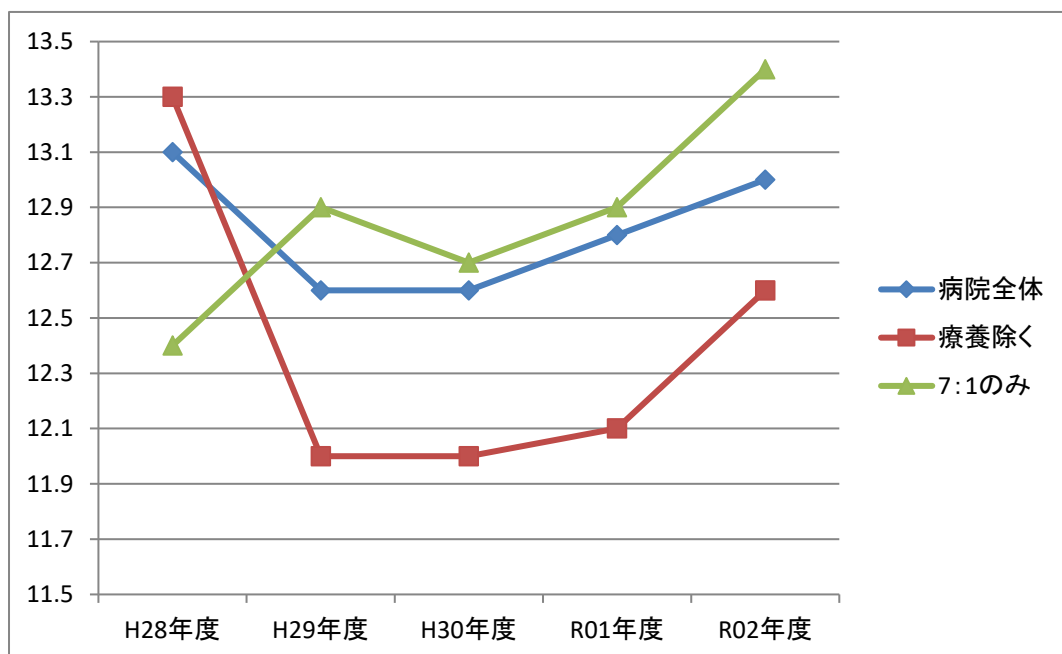
	4月	5月	6月	7月	8月	9月	10月	11月	12月	1月	2月	3月	平均	合計
平成28年度	53	52	53	64	68	55	63	45	59	60	42	53	56	667
平成29年度	58	52	46	59	56	59	77	55	61	57	44	69	58	693
平成30年度	53	60	54	52	73	73	69	50	64	50	49	56	59	703
令和01年度	53	58	51	64	51	64	66	57	51	52	43	49	55	659
令和02年度	63	44	32	50	48	38	56	52	36	56	40	49	47	564



平均在院日数の推移

	病院全体	療養除く	7:1のみ
H28年度	13.1	13.3	12.4
H29年度	12.6	12.0	12.9
H30年度	12.6	12.0	12.7
R01年度	12.8	12.1	12.9
R02年度	13.0	12.6	13.4

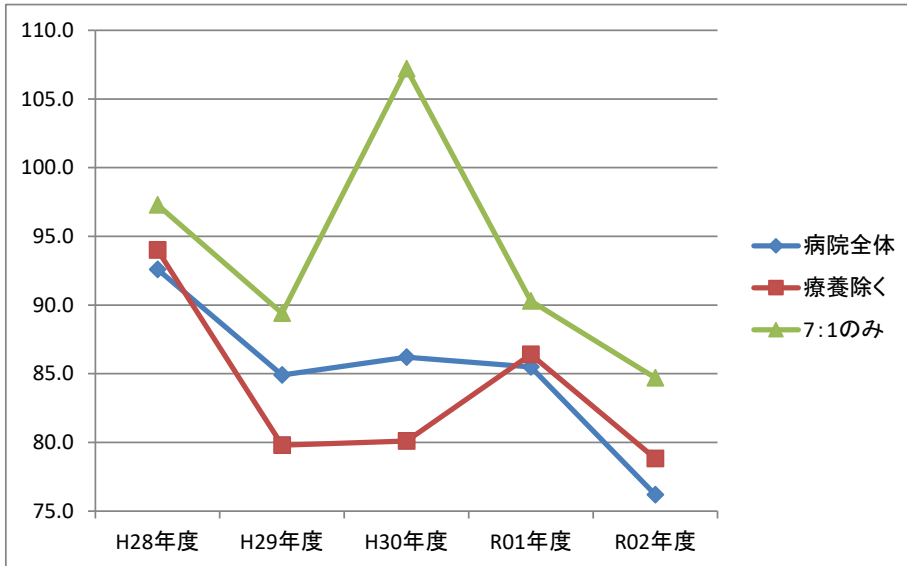
- ・H22.7～回復期リハビリ病棟を一般病棟(7:1)
- ・H24.9～H25.1 681床
- ・H25.1～ 684床



病床利用率の推移

	病院全体	療養除く	7:1のみ
H28年度	92.6	94.0	97.3
H29年度	84.9	79.8	89.4
H30年度	86.2	80.1	107.2
R01年度	85.5	86.4	90.3
R02年度	76.2	78.8	84.7

- ・H22.7～回復期リハビリ病棟を一般病棟(7:1)
- ・H24.9～H25.1 681床
- ・H25.1～ 684床

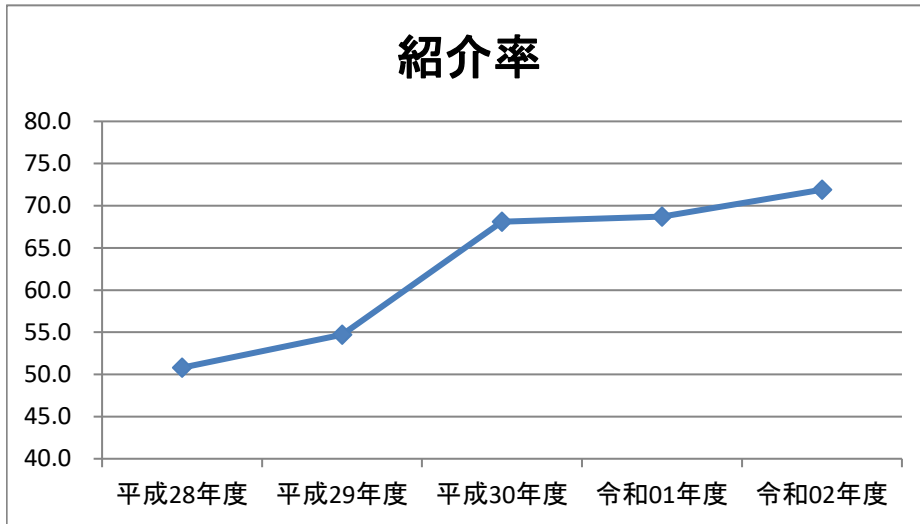


地域医療支援病院紹介率

※地域医療支援病院紹介率＝

$$\frac{\text{初診紹介患者数} + \text{緊急入院患者数}}{\text{初診患者数} - \text{休日夜間の初診患者数} + \text{休日夜間の初診緊急入院患者数}}$$

	平成28年度	平成29年度	平成30年度	令和01年度	令和02年度
紹介率	50.8	54.7	68.1	68.7	71.9



地域医療支援病院逆紹介率

※地域医療支援病院逆紹介率＝

$$\frac{\text{逆紹介患者数}}{\text{初診患者数} - \text{休日夜間の初診患者数} + \text{休日夜間の初診緊急入院患者数}}$$

	平成28年度	平成29年度	平成30年度	令和01年度	令和02年度
逆紹介率	47.0	51.7	66.8	70.9	73.1

