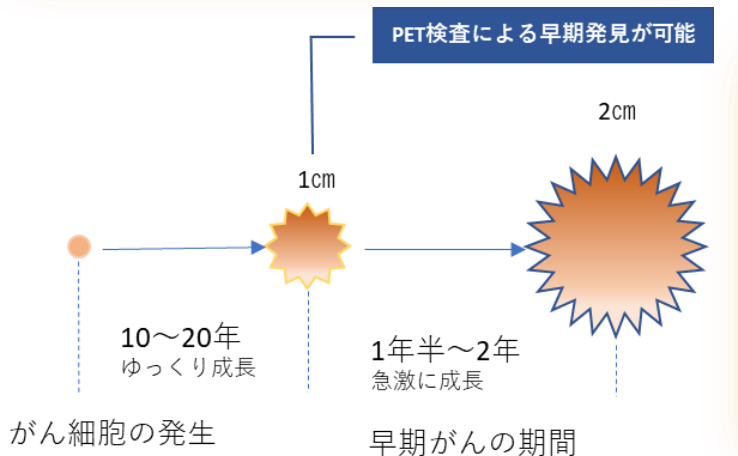
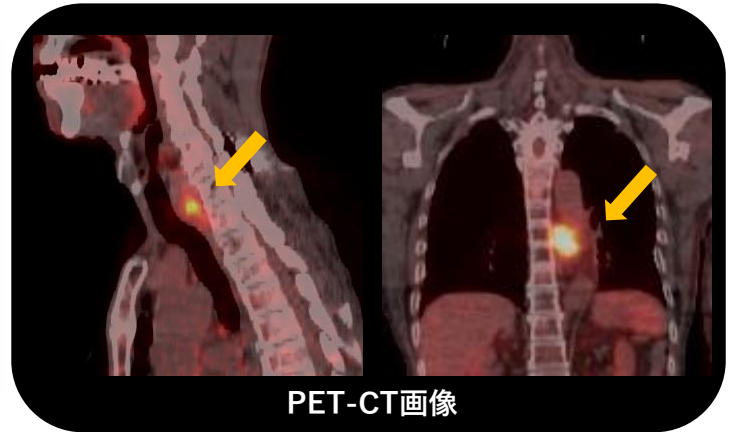


PETドック

PET-CT検査

PET-CT検査は「がん」の早期発見に有効です

「PET-CT検査」とは、「がん細胞が正常細胞に比べて3～8倍のブドウ糖を取り込む」という性質を利用して、特殊な検査薬でがん細胞に目印をつけて撮影する検査法です。

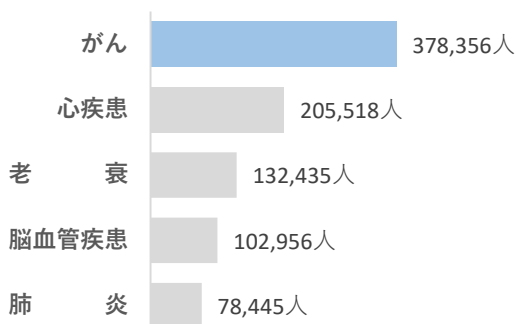


「がん対策推進企等連携推進業務（厚生労働省）」を基に当院で作成

診断と治療の進歩により、がんを早期（2cm以下）のうちに発見できれば、ほとんど完治させることができます。PET-CT検査は、従来の検査に比べずっと小さながんを早期に発見することができます。

日本人死因の第1位は「がん」です

日本人の死亡原因



厚生労働省 令和2年人口動態統計月報年計より

日本人の死亡原因第1位は「がん」です。死因別にみると、死因順位の第1位はがん、第2位は心疾患、第3位は老衰となっており、死亡者のおよそ3.6人に1人はがんが死因となっています。

PET-CT検査のメリット

- ✓ がんの早期発見が可能です
- ✓ 一回の検査で全身の検査ができます
- ✓ 比較的小さながんの発見に有用です
- ✓ 腫瘍の良性・悪性識別の手がかりになります
- ✓ 副作用がなく検査の苦痛や負担が少ないです



PET-CT検査でわかること

MRI、CT、超音波、内視鏡などの検査を併せて総合的に検査することをお奨めいたします。

PET-CT検査だけでは**得意・不得意**があります。

見つけやすいがん

頭頸部がん(咽頭、喉頭、甲状腺、舌)、肺がん、食道がん、大腸がん、乳がん、子宮がん
膵臓がん、悪性リンパ腫、悪性黒色腫、脳腫瘍、転移性肝がんなど

見つけにくいがん

腎がん、膀胱がん、前立腺がん、子宮頸がん、白血病、初期の胃がん、胃のスキルスがん、
肝細胞がんなど



愛知県厚生農業協同組合連合会
江南厚生病院
健康管理センター

〒483-8704
江南市高屋町大松原137番地
TEL 0587-51-3311
FAX 0587-51-3313

詳細については健康管理センターへお問い合わせ下さい