

乳がんドック

マンモグラフィ・乳腺エコー

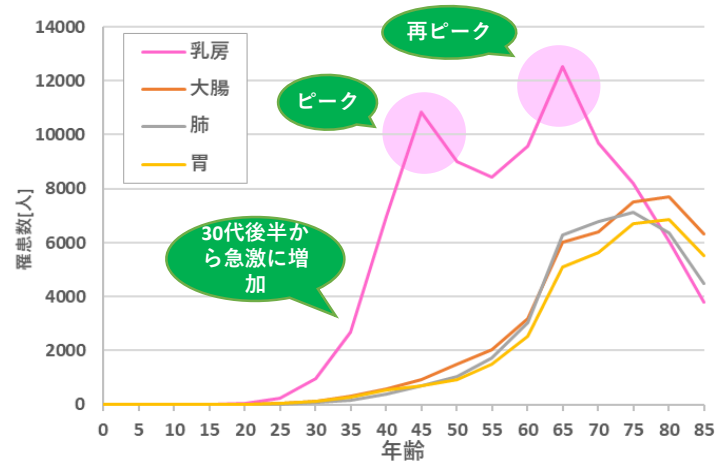
乳がんにかかる女性が増えています

乳がんは女性の罹患率が最も高いがんです。働き盛りの30代後半から増え始め、ピークは40～50代になります。さらに閉経後の60歳前半で再びピークを迎える傾向があります。

乳がんにかかる女性は年々増えており、今では**9人に1人**とされています。

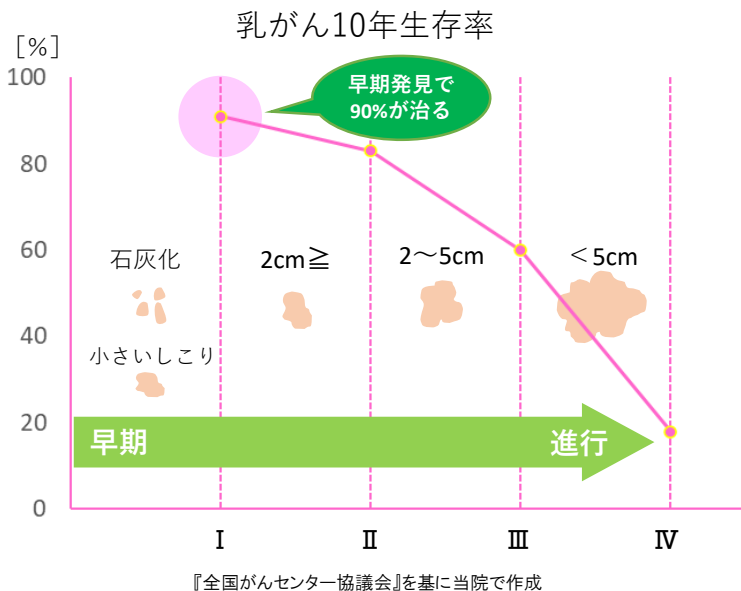
(国立がん研究センター がん情報センター)

自分のためにも、大切な家族のためにも、**乳がんドック**を受けましょう。



国立がん研究センターがん情報サービス「がん登録・統計」を基に 当院で作成

乳がんは早期発見で治せるがんです



乳がんは早期に発見し治療を行えば**90%**が治るといわれています。しかし、初期にはほとんど症状がないため、早期発見には定期的な検診が大切です。

40歳以上の方は少なくとも2年に1回は検診を受けましょう。

多くの女性もつリスクファクター

- ・ 40歳以上
- ・ 喫煙、飲酒の習慣がある
- ・ 家族に乳がんにかかった人がいる
- ・ 初産の年齢が高い、または出産・授乳経験がない
- ・ 初潮年齢が早く、閉経年齢が遅い
- ・ 閉経後の肥満（標準体重より20%以上多い）



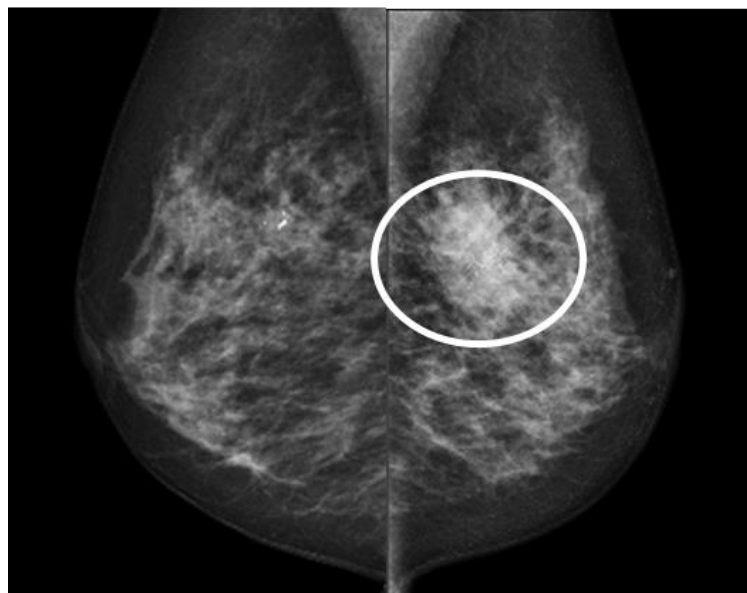
マンモグラフィ

当院はマンモグラフィ認定施設です
検査は女性技師が担当します

乳房専用のX線装置を使用した検査です。透明の圧迫板で乳房を挟むため、痛みを伴う場合がありますが、薄く伸ばすことでより少量の放射線で鮮明に写すことができます。撮影は計4回行います。

(左右それぞれ、上下と斜め方向)

- 乳腺の全体像をみることができ、石灰化を検出しやすい
- △ 年齢や乳腺量の個人差によっては詳細な診断ができないことがある



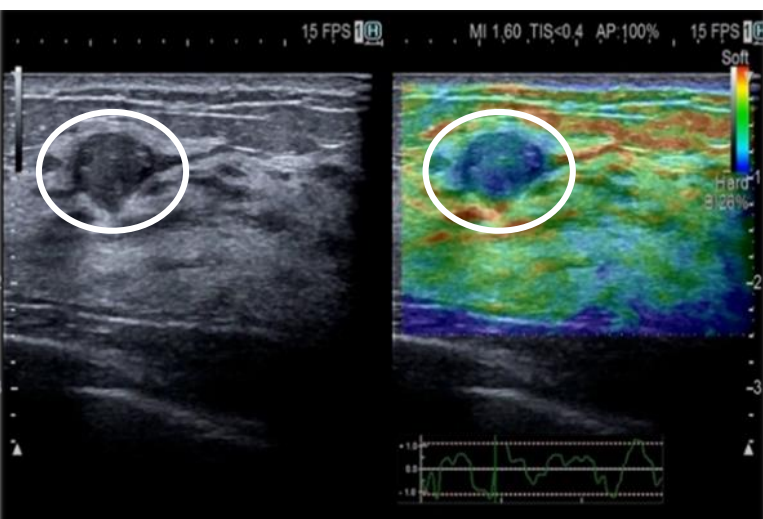
マンモグラフィの画像

乳腺エコー

検査は女性技師が担当します

乳房に超音波をあて、画像をみながら行う検査です。仰向けの状態で乳房に専用のゼリーを塗って行います。平均15分程度とマンモグラフィより時間がかかりますが痛みはありません。

- 若い女性の乳腺にも適している
- しこりの硬さや血流を観察できる
- △ 石灰化などしこりを作らない乳がんを発見しにくい



乳腺エコーの画像(日立製作所HP)

血液検査

採血によって乳がんがあると上昇する腫瘍マーカー（CA15-3）を測定します。

どちらの方法がいいの？

一般的には40歳未満の方は乳腺エコー、40歳以上はマンモグラフィが適していると言われています。しかし上記のように得意不得意があるため併用して受診されることを推奨します。

要精査になったら？

医療機関を受診して下さい。
必要に応じて精密検査が実施されます。
(MRIや細胞診など)

愛知県厚生農業協同組合連合会
江南厚生病院
健康管理センター

〒483-8704
江南市高屋町大松原137番地
TEL 0587-51-3311
FAX 0587-51-3313

詳細については健康管理センターへお問い合わせ下さい