



index

特
集

- 人間ドックの話=そのI=
- 漢方薬の基礎
- 血液検査の紹介

ひとことコラム

- 初診の保険外併用療養費とは

Q&Aコーナー

おシゴト紹介

イベント紹介

- ゴスペルライブ
- 演歌と日本舞踊
- JAZZライブと懐かしの歌声会

お知らせ

- 看護師・助産師募集
- 「看護の日」イベントお知らせ
- 保険証の確認について
- 編集後記
- 診療日カレンダー

病院理念

- 一. 私たちは「患者さん中心の医療」を実践します
- 一. 私たちは患者さんの安心と信頼を得るよう努力します
- 一. 私たちは医療人としての誇りと自信を持って行動します

人間ドックの話 II そのI II

江南厚生病院の正面入り口から向かって右よりの通路をまっすぐ行くと北口に至ります。北口から入りますとすぐ左手が、健康管理センターの入り口です。健康管理センターは専用の駐車場を持ち、病院を利用する方々と接触することなく落ち着いた雰囲気の中で健診が受けられるよう配慮されています。平成 20 年 4 月の「特定健診・特定保健指導」、いわゆる「メタボ健診」の実施から健康管理に対する関心があつてこれほど高まったことはありません。

日本で最初に病気でない人を対象に、予防医学的視点から検査が実施されたのは昭和 29 年（1954）聖路加国際病院と国立東京第一病院においてです。「短期入院精密身体検査」として1週間入院で行われました。この年読売新聞が「短期入院精密身体検査」の特集ページを掲載して「人間ドック」と表現したことが今日に至る「人間ドック」という用語が定着した要因のようです。「dock」とは、船の修理や建造用施設のことで次の航海に完全な点検・修理をする為に入る場所のことで、「人間ドック」とは言い得て妙な表現です。また「人間ドッグ」は誤りで、犬とは一切関係ありません。健康保険組合連合会「短期人間ドック案内」によれば、「人間ドック」に関する基本的な考え方についてこのように説明しています。「長い航海をした船は、ドックに入れ船底についた貝殻を取り除き船体を塗り替え、機関部などをチェックし具合の悪い箇所を直して、再び航海に出ます。これと同じように人生の長い航海をしてきた人々も、たとえ自分ではわからなくてもドックに入



副院長 保健事業部門長
伊藤 洋一

り、具合の悪いところがないかどうかを調べ、もしあればその故障したところを早めに治し、故障がなければ健康に自信を得て、また人生の航海に出発する。」

昭和 34 年（1959）には、「短期人間ドック」（2 日間コース）として東京・大阪地区 17 病院で開始され、徐々に全国に普及していきましたがまだ一部の限られた人しか利用できる状況ではありませんでした。現在行われているような「1 日人間ドック」が日本で始まるのは 1964 年アメリカで開発された自動分析装置が導入され「総合健診」と称せられる昭和 45 年（1970）のことです。

現在では年間 306 万人（2008）もの人々が「人間ドック」を利用しています。「人間ドック」の目的も時代の流れとともに、当初の病気の早期発見からさらに病気の予防・健康増進へと多様になってきました。基本的な人間ドックコースに自分が必要とするオプション検査を加えてオーダーメイドの健診が求められるようになりました。「人間ドック」がより専門性を高めた健診へと進化し、健康であり続けたいと願う人々に寄与していくことは間違いのないことと確信しています。

当院健診センターでは、日本人間ドック学会が実施する「人間ドック健診施設機能評価」を受審し、平成 22 年 12 月に認定されました。今後はこの評価結果を踏まえ、一層受健者の皆様にご満足いただける健診センターを目指して、スタッフ一同気持ちを新たに組み立ててまいりますのでよろしくお願いいたします。



特集

漢方薬の基礎

漢方薬の基礎

漢方薬とは、複数の天然生薬を組合わせて作られています。そのため、作用機序が分かりづらかったのですが、近年、科学的な分析が進み、医療用漢方薬の使用頻度は増加しています。漢方診療の診断は、基本的には問診及び切診（脈や腹部を触れて、病態を掴む）によりますが、適応症から薬を選択するという西洋医学的な使用方法もできるようになり、当院においても45種類の医療用漢方薬を用意しています。医療用の漢方薬は、服用し易く、携帯に便利のように顆粒になっていますが、これは生薬を煎じたものを濃縮後、乾燥させたものです。漢方薬の選択に際しては、体格・体質・症状等（これを「証」と言う）により、「虚実」「陰陽」「気・血・水」等を判断します。先程お話ししましたように、問診・切診によりの



主任薬剤師
藤原 陸子



確な病態を把握することは大変重要です。同じ様な疾患であっても、「証」が違えば必ずと使用する薬は違ってきます。例えば、風邪薬として有名な葛根湯は、中肉・中背の人で首筋にこりのある風邪症状には良く効きますが、著しく体力の低下している人、胃腸虚弱な人には注意が必要です。甘草が含まれているので血清カリウム値や血圧にも留意しなければなりません。御自身に合った漢方薬を探してみるのも良いかと思います。

特集

血液検査の紹介

血液検査の紹介



臨床検査技術科 主任技師
山田 映子

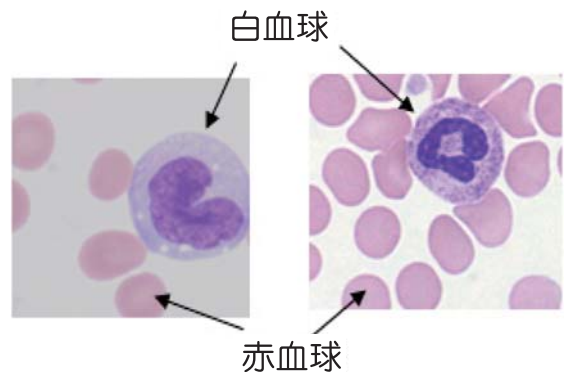
血液検査部門では色々な種類の血球の数と分類を行なっています。赤血球は数や色素から貧血の程度、白血球は数の多さから炎症の程度そして血小板はその数から出血のし易さなどを把握することができます。また、赤血球や白血球などの形態に異常がないかを顕微鏡を使用して検査しています。これらの形態異常は貧血、感染症、各種白血病、血液系の悪性腫瘍などの診断に有用な情報となります。

また、血液には凝固する性質がありますが、この機能が正常に働いているかを調べる血液凝固検査も行っています。この検査により肝臓の機能や凝固因子の欠乏および感染症や手術後の出血や凝固の状態を把握することができます。

江南厚生病院の血液内科では数多くの造血幹細胞移植を施行しており、血液検査部門は骨髓採取の補助や細胞のカウント、染色など重要な役割を担っている部門の一つです。

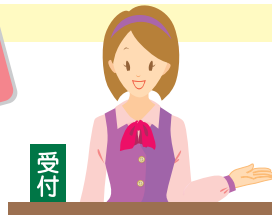


自動血球計算機



血液を染色するとこのような感じです。

ひとこと コラム



初診の保険外併用療養費とは…

平成8年4月1日の健康保険法の改正で、厚生労働省は、地域の医院・診療所と病床数200床以上の病院との役割分担と連携を進めるため、200床以上の病院に対して、他の医療機関の医師の紹介状がない場合には、初診の保険外併用療養費(平成18年10月より名称変更)として患者さんの負担を定めました。

これは、「地域に医院・診療所」と「200床以上の病院」との機能分担を進め、「初期の診療は医院・診療所で、高度・専門医療は病院で行う」ことを目的として定められたものです。

この改定により当院(678床)では、いずれの診療科にも過去3ヶ月以上受診されてみえない方は初診の保険外併用療養費として2,100円(消費税込み)をお支払いいただいております。ただし、他院からの紹介状をご持参されている方、救急車により来院された方、または主治医の指示により受診期間が3ヶ月以上経過した方はこの限りではありません。

【初診の方とは以下の方が該当になります】

- 当院をはじめて受診する場合。
- 以前に当院を受診したことはあるが、すでに治療期間が終了(治癒した)後に再び受診される場合。
- 当院には受診しているが、歯科口腔外科にはじめて受診する場合、またその逆。
- 患者さんが任意に診療を中止し、改めて受診される場合。

ご不明な点がございましたら医事課窓口までお尋ねください。

Q&Aコーナー

Q. クレジットカードでの支払いはできますか？

A.申し訳ございませんが、現時点ではクレジットカードはご利用になれません。振込での入金に対応しておりますので、会計窓口にお申し出ください。またATM(JA:1F自販機コーナー横、郵便局・都市銀行:2F売店内)がございますのでご利用ください。



Q. オストメイトトイレはありますか？

A.オストメイト(Ostomate)とは直腸がんや膀胱がんなどにより、臓器に機能障害を負い、腹部に排泄のための孔(ラテン語でストーマ)を造設した人のことです。当院では1F(B)外科・整形外科待合、2F(L)眼科・産婦人科外来待合の障害者用トイレが対応しております。



おシゴト紹介

病院では様々な資格を持った多くの職員が、互いの専門性を活かしながら協力し合って働いています。今回は感染対策を行う感染管理認定看護師のおシゴトをご紹介します。

細菌やウイルスはどうやって人体に感染するかご存知ですか？
細菌やウイルスは空気のように漂って感染する空気感染、クシャミなどのしぶきで感染する飛沫感染、手指や物などを介して感染する接触感染の3つの「感染の道」から人体に感染します。

私たち感染管理認定看護師は「感染の道」を踏まえ、施設内のすべての人が感染対策を実践出来るように手助けしています。施設内に掲示された咳エチケットポスターや手指消毒剤の配置は活動の一環です。他に、職員対象の感染対策勉強会、施設内の感染対策パトロール、農業まつりでの感染対策説明会など感染対策の啓発活動を行っています。

細菌やウイルス感染はいつ起きるかわかりません。今後もみなさんを感染から守れるように頑張りますのでご協力をお願いいたします。



看護師長：仲田勝樹

看護師：大城和人

・ゴスペルライブ

12月22日(水)に「The Clear Frow」(江南短大オープンカレッジ)のメンバーによるクリスマスゴスペルコンサートが行われました。クリスマスソングを中心に、会場と一体になって素敵なハーモニーを披露していただきました。



12月22日

・演歌と日本舞踊

1月24日(月)に春日八郎さんの「木曾の舟歌」の作詞家である奥村鋭男さんらにお越しいただき、心にしみる演歌と日本舞踊を披露いただきました。日頃、生で見たり聴いたりする機会の少ない演歌と日本舞踊に、どこか懐かしく心がなごむ時間を過ごすことができました。



1月24日

・JAZZライブと懐かしの歌声会

2月9日(水)にライブハウスやレストランで活躍されている高島田孝之さん(piano)と鈴木みどりさん(vocal)によるJAZZライブを行いました。誰もが聴いたことがあるジャズのスタンダードナンバーから懐かしの曲まで、素敵なピアノに合わせて美しい歌声が会場に響き渡りました。



2月9日

Event
イベント紹介

看護師・助産師募集

一生のシゴト。

〈平成23年度 病院説明会および職員選考会 開催予定〉

開催日	説明会	開催日	説明会	選考会
4月 2日(土) 5月21日(土)	9:30~ 12:00	7月29日(金) 8月11日(木)	9:30~ 12:00	14:00~ 16:00
6月18日(土) 7月 2日(土)		8月30日(火) 9月 8日(木)		
7月16日(土)		10月19日(水)		

- 説明会は前日まで、選考会は1週間前までにお申し込みください。
- 資料請求をされた方にパンフレットをお渡します。詳しくは病院ホームページをご覧ください。
- 中途採用も随時受付しています。お問い合わせは…看護管理室まで TEL(0587)51-3332



●「看護の日」イベントお知らせ
5月10日(火)~13日(金)2階講堂にて開催いたします。皆さんに楽しんでご参加いただけるように内容を企画検討中ですので、ご意見やご要望がございましたら看護部までお知らせください。



●保険証の確認について
当院では毎月一度保険証の確認を行っています。外来受診の際は各外来受付か新患受付へ、入院中の方はスタッフステーションに保険証をご提示ください。なお、氏名、住所、電話番号等の変更があった場合もご提示をお願いいたします。

編集後記

●ぽかぽかと日差しが暖かくなりました。風の匂いも昨日までとは違います。今年は花粉の飛散量が多いと予想されていますが、ご近所ウォーキングにでも出かけて春のうらかな光と風を感じてみてはいかがでしょうか。

2011年 診療日カレンダー

■ 休診日(第2・4・5土曜日は休診です) ● 午後休診

4月

日	月	火	水	木	金	土
					1	2
3	4	5	6	7	8	9
10	11	12	13	14	15	16
17	18	19	20	21	22	23
24	25	26	27	28	29	30

5月

日	月	火	水	木	金	土
1	2	3	4	5	6	7
8	9	10	11	12	13	14
15	16	17	18	19	20	21
22	23	24	25	26	27	28
29	30	31				

6月

日	月	火	水	木	金	土
			1	2	3	4
5	6	7	8	9	10	11
12	13	14	15	16	17	18
19	20	21	22	23	24	25
26	27	28	29	30		