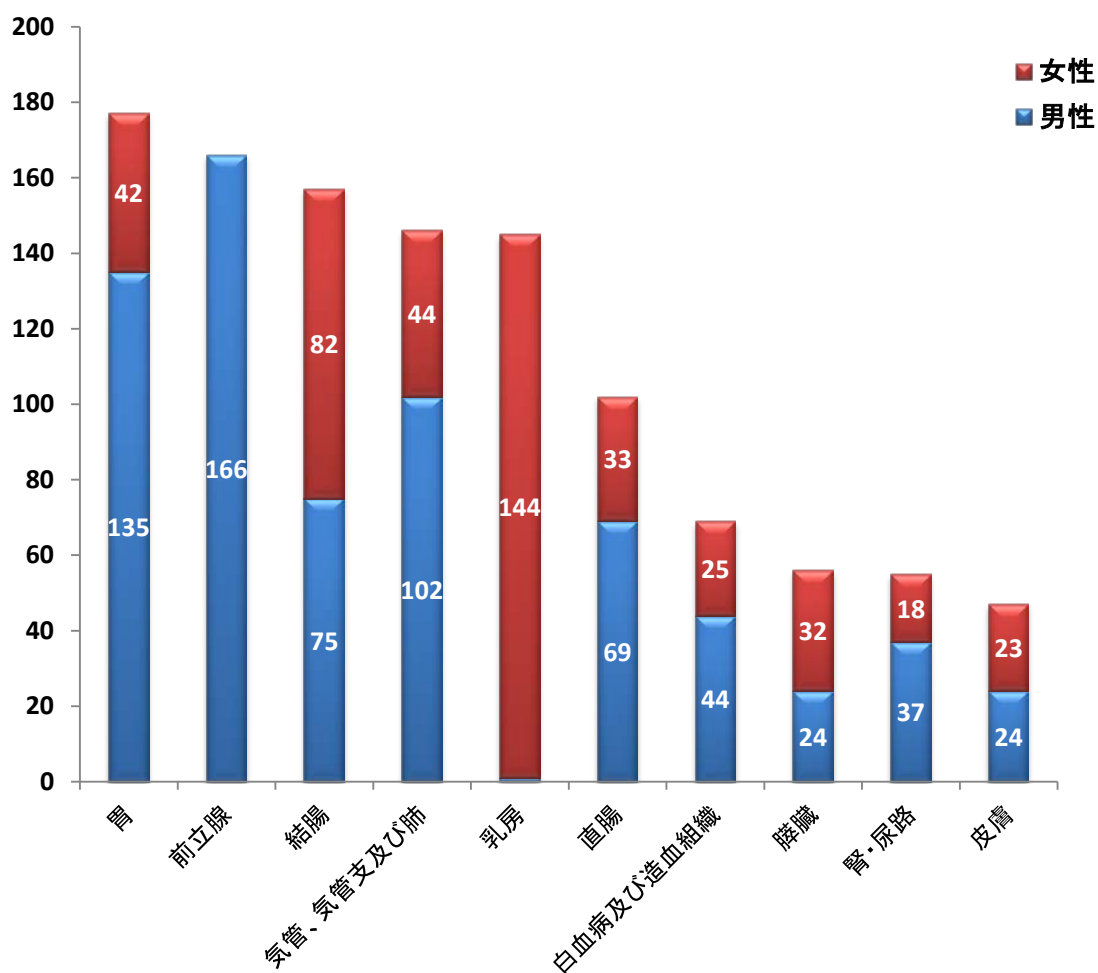


## 平成27年院内がん登録状況

中分類	平成27年1/1～12/31				平成26年1/1～12/31	
	患者数(人)	男性	女性	割合	患者数(人)	割合
胃	177	135	42	11.5%	169	11.7%
前立腺	166	166	0	10.8%	153	10.6%
結腸	157	75	82	10.2%	159	11.0%
気管、気管支及び肺	146	102	44	9.5%	150	10.4%
乳房	145	1	144	9.4%	108	7.5%
直腸	102	69	33	6.6%	80	5.5%
白血病及び造血組織	69	44	25	4.5%	74	5.1%
膵臓	56	24	32	3.6%	63	4.4%
腎・尿路	55	37	18	3.6%	45	3.1%
皮膚	47	24	23	3.1%	38	2.6%
子宮頸部	46	0	46	3.0%	33	2.3%
膀胱	46	35	11	3.0%	60	4.1%
リンパ節	46	22	24	3.0%	44	3.0%
食道	32	27	5	2.1%	22	1.5%
胆嚢、肝外胆管、胆道	30	12	18	1.9%	35	2.4%
子宮体部	29	0	29	1.9%	22	1.5%
口唇、口腔及び咽頭	28	18	10	1.8%	30	2.1%
肝及び肝内胆管	28	19	9	1.8%	24	1.7%
悪性リンパ腫	26	19	7	1.7%	22	1.5%
卵巣・卵管	19	0	19	1.2%	15	1.0%
甲状腺	15	0	15	1.0%	30	2.1%
脳・神経系	13	5	8	0.8%	23	1.6%
原発不明	12	7	5	0.8%	10	0.7%
喉頭	11	11	0	0.7%	9	0.6%
後腹膜及び腹膜	8	0	8	0.5%	4	0.3%
小腸	6	5	1	0.4%	3	0.2%
その他の男性器	5	5	0	0.3%	5	0.3%
その他の内分泌組織	5	3	2	0.3%	0	0.0%
胸腺、心臓、縦隔及び胸膜	4	4	0	0.3%	6	0.4%
鼻腔及び中耳、副鼻腔	3	1	2	0.2%	2	0.1%
軟部組織	3	3	0	0.2%	5	0.3%
肛門及び肛門管	1	1	0	0.1%	2	0.1%
骨、関節及び関節軟骨	1	1	0	0.1%	2	0.1%
外陰	1	0	1	0.1%	1	0.1%
膣及びその他の女性器	1	0	1	0.1%	0	0.0%
眼及び付属器	0	0	0	0.0%	0	0.0%
部位不明確	0	0	0	0.0%	0	0.0%
総計	1,539	875	664	100.0%	1,448	100.0%

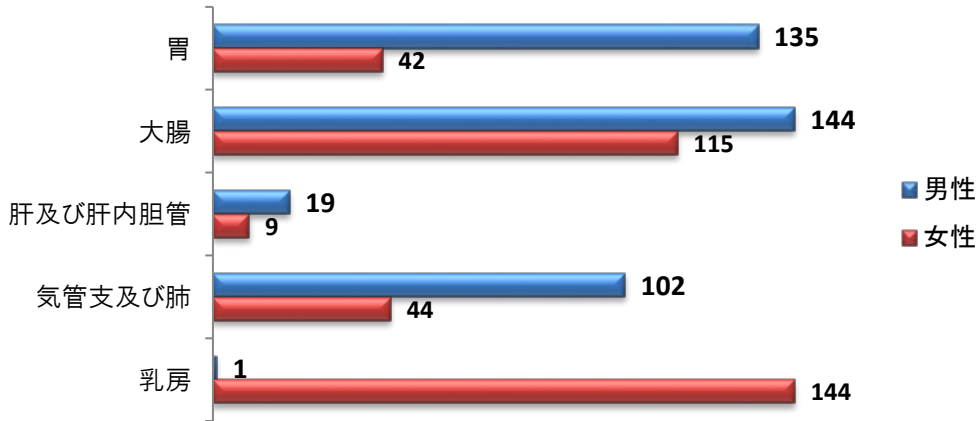
\* 当院において、がんに関する診断、治療、経過観察した患者さんを登録

## 院内がん登録上位件数(10位)



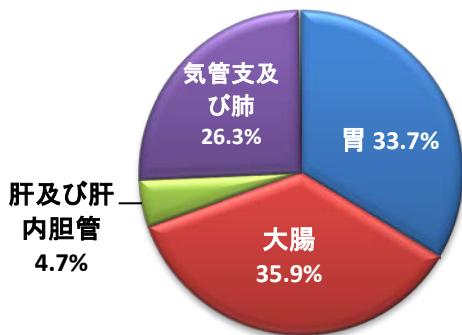
# 1.がん登録数(5大がん)

2015/1/1-2015/12/31 755件

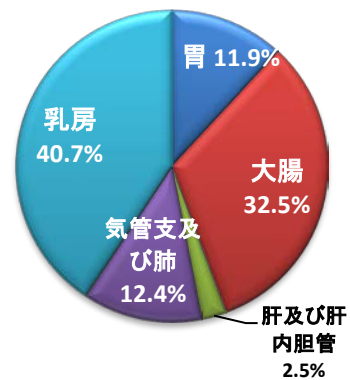


## 1-1.男女別・部位比率

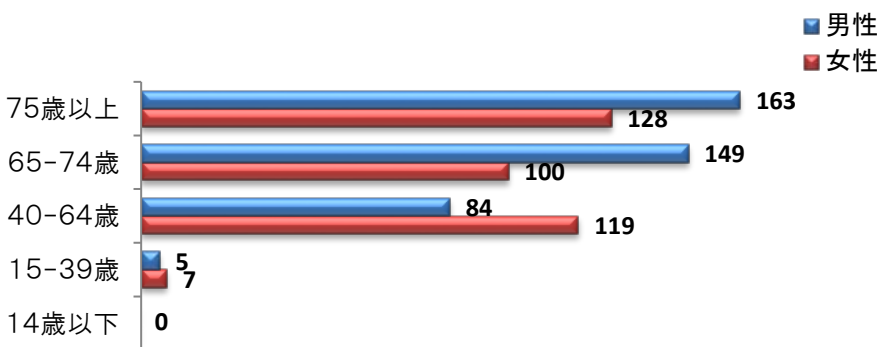
男性 (401件)



女性 (354件)

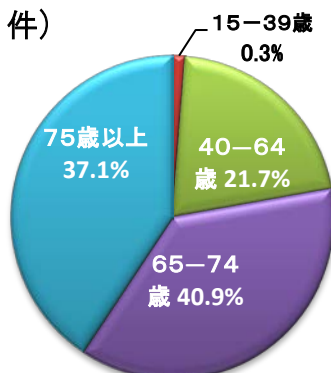


## 2.年齢階層別登録数(5大がん)

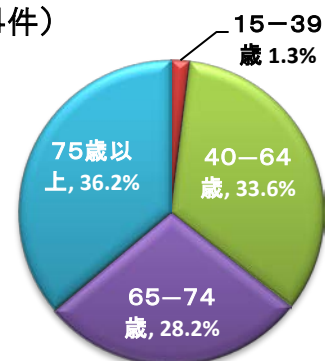


## 2-1.男女別・年齢階層比率

男性 (401件)

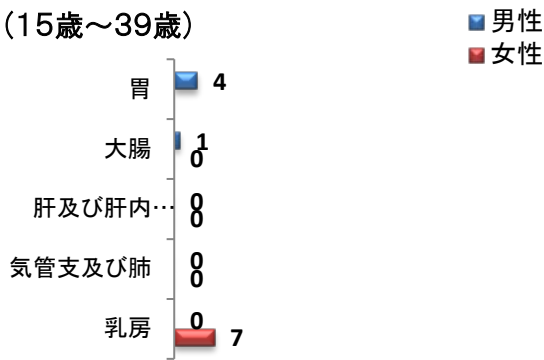


女性 (354件)

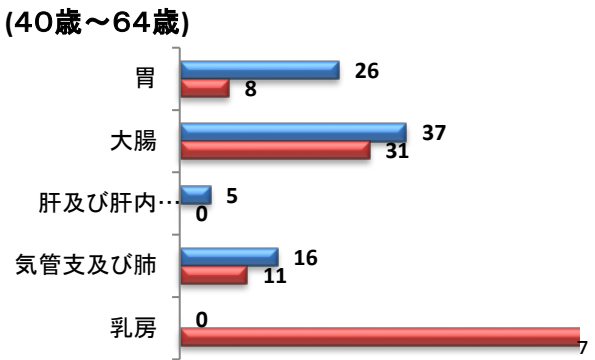


## 2-2.年齢階層別・部位別登録数

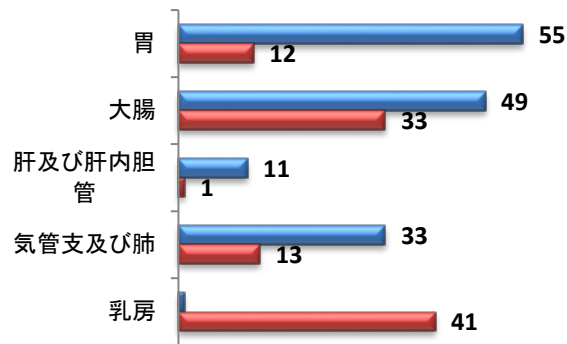
(15歳～39歳)



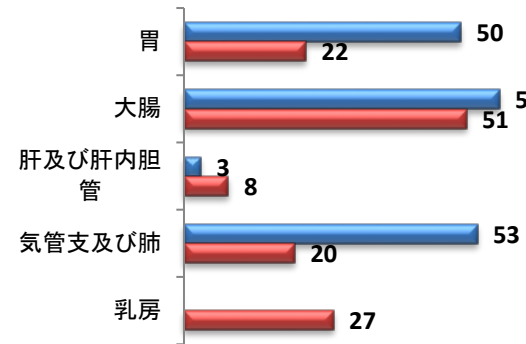
(40歳～64歳)



(65歳～74歳)

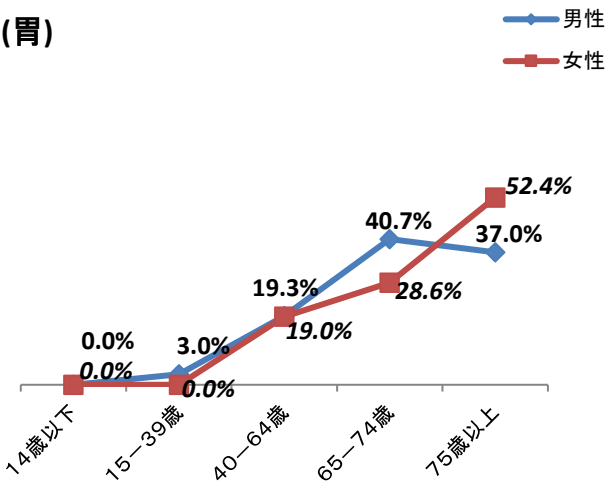


(75歳以上)

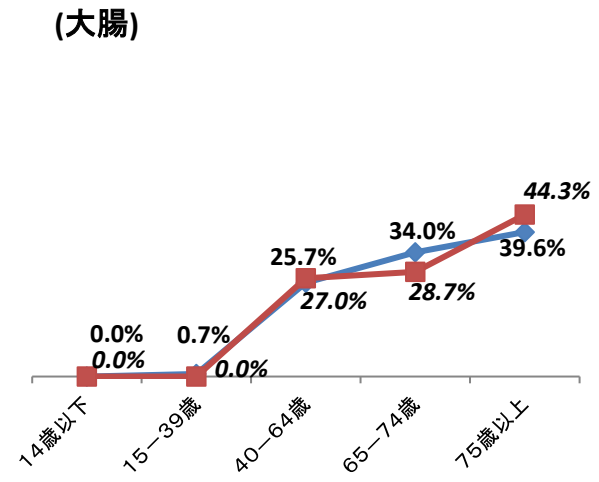


## 2-3.部位別・年齢階層比率

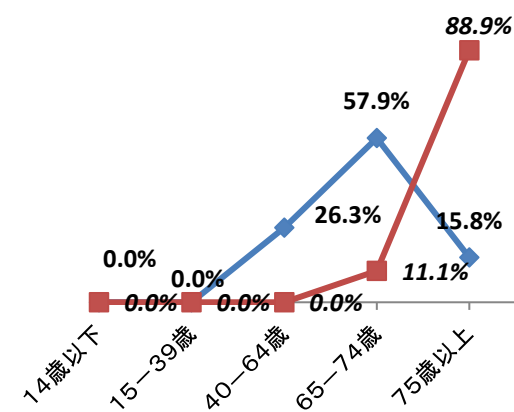
(胃)



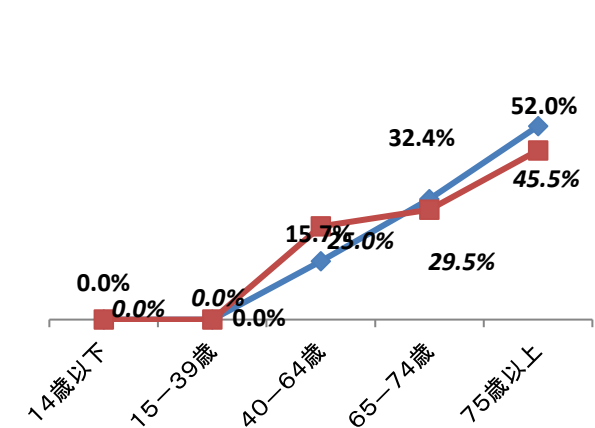
(大腸)



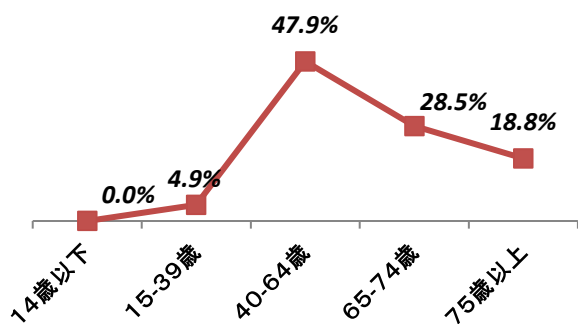
(肝及び肝内胆管)



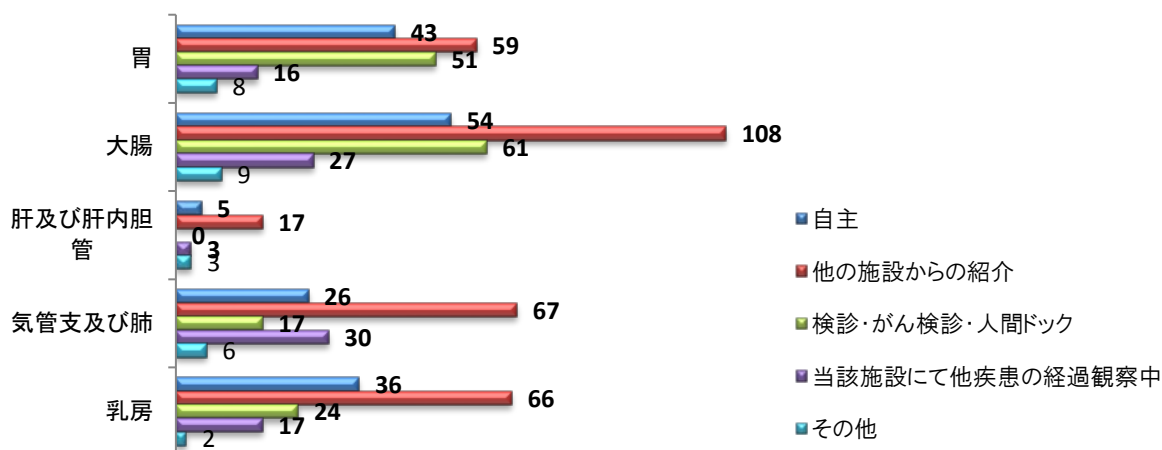
(気管支及び肺)



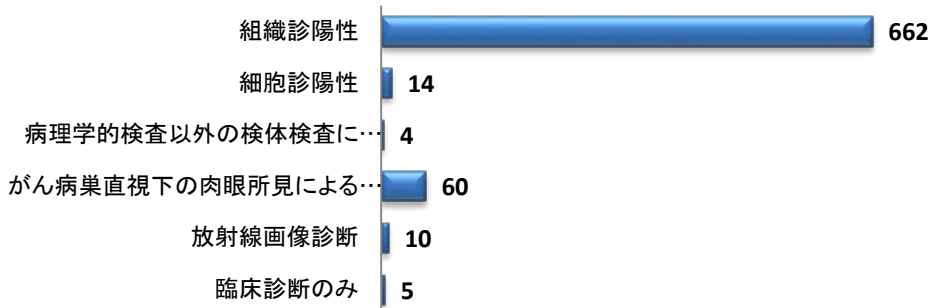
(乳房)



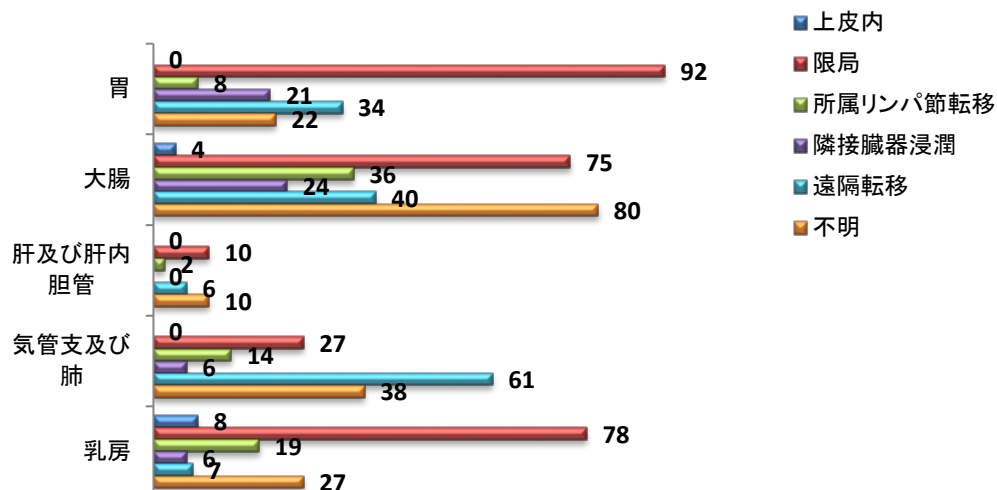
3. 部位別・来院発見別登録数(5大がん)



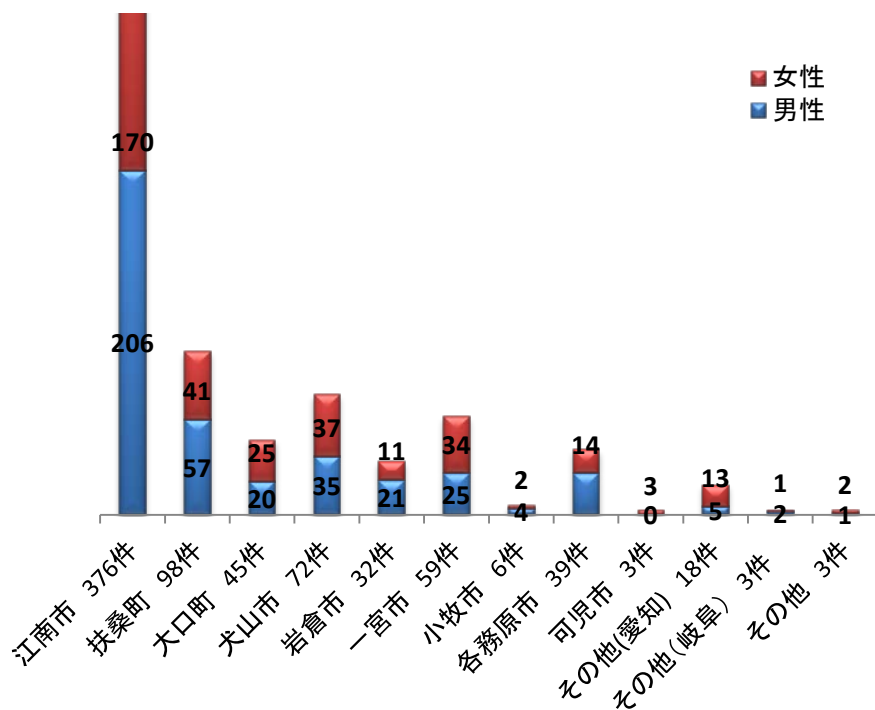
4. 診断根拠別登録数(5大がん)



5. 部位別・進展度別登録数(5大がん)

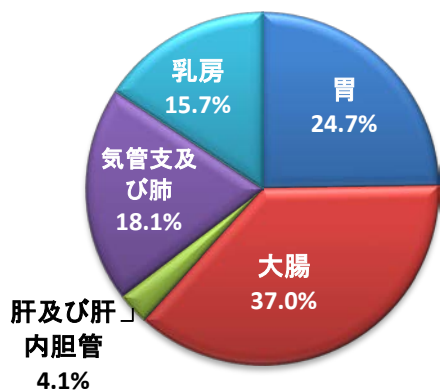


## 6. 診療圏別登録数(5大がん)

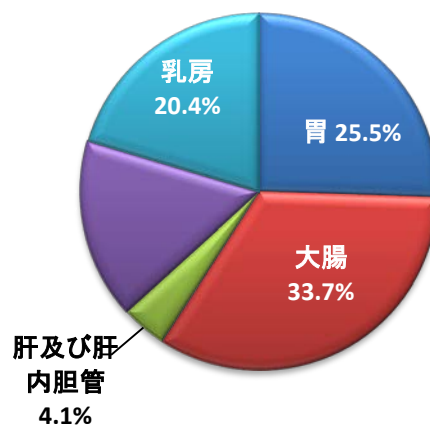


## 7. 診療圏別部位比率(上位4市)

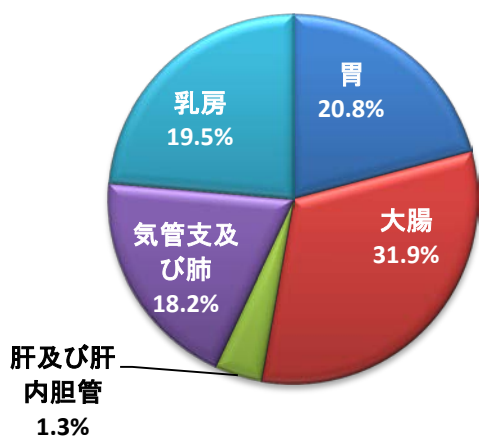
(江南市376件)



(扶桑町98件)



(犬山市72件)



(一宮市59件)

