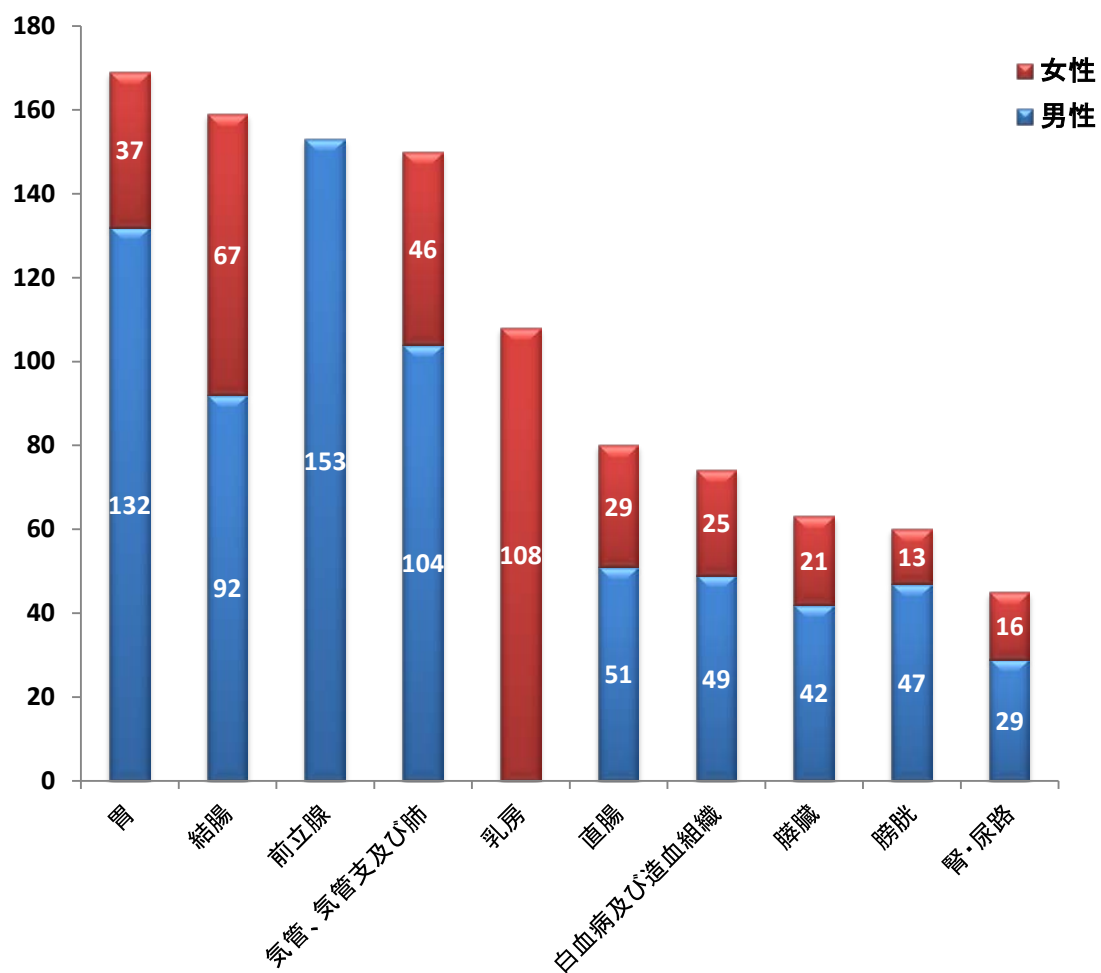


平成26年院内がん登録状況

中分類	平成26年1/1～12/31				平成25年1/1～12/31	
	患者数(人)	男性	女性	割合	患者数(人)	割合
胃	169	132	37	11.7%	142	10.0%
結腸	159	92	67	11.0%	142	10.0%
前立腺	153	153	0	10.6%	170	11.9%
気管、気管支及び肺	150	104	46	10.4%	133	9.3%
乳房	108	0	108	7.5%	126	8.8%
直腸	80	51	29	5.5%	105	7.4%
白血病及び造血組織	74	49	25	5.1%	76	5.3%
膵臓	63	42	21	4.4%	53	3.7%
膀胱	60	47	13	4.1%	66	4.6%
腎・尿路	45	29	16	3.1%	35	2.5%
リンパ節	44	17	27	3.0%	40	2.8%
皮膚	38	18	20	2.6%	31	2.2%
胆嚢、肝外胆管、胆道	35	22	13	2.4%	24	1.7%
子宮頸部	33	0	33	2.3%	43	3.0%
口唇、口腔及び咽頭	30	20	10	2.1%	23	1.6%
甲状腺	30	8	22	2.1%	32	2.2%
肝及び肝内胆管	24	15	9	1.7%	33	2.3%
脳・神経系	23	13	10	1.6%	8	0.6%
食道	22	18	4	1.5%	28	2.0%
子宮体部	22	0	22	1.5%	29	2.0%
悪性リンパ腫	22	13	9	1.5%	22	1.5%
卵巣・卵管	15	0	15	1.0%	12	0.8%
原発不明	10	4	6	0.7%	16	1.1%
喉頭	9	9	0	0.6%	6	0.4%
胸腺、心臓、縦隔及び胸膜	6	6	0	0.4%	5	0.4%
軟部組織	5	3	2	0.3%	4	0.3%
その他の男性器	5	5	0	0.3%	4	0.3%
後腹膜及び腹膜	4	0	4	0.3%	2	0.1%
小腸	3	2	1	0.2%	5	0.4%
肛門及び肛門管	2	1	1	0.1%	0	0.0%
鼻腔及び中耳、副鼻腔	2	1	1	0.1%	1	0.1%
骨、関節及び関節軟骨	2	1	1	0.1%	2	0.1%
外陰	1	0	1	0.1%	1	0.1%
膣及びその他の女性器	0	0	0	0.0%	2	0.1%
眼及び付属器	0	0	0	0.0%	0	0.0%
その他の内分泌組織	0	0	0	0.0%	3	0.2%
総計	1,448	875	573	100.0%	1,424	100.0%

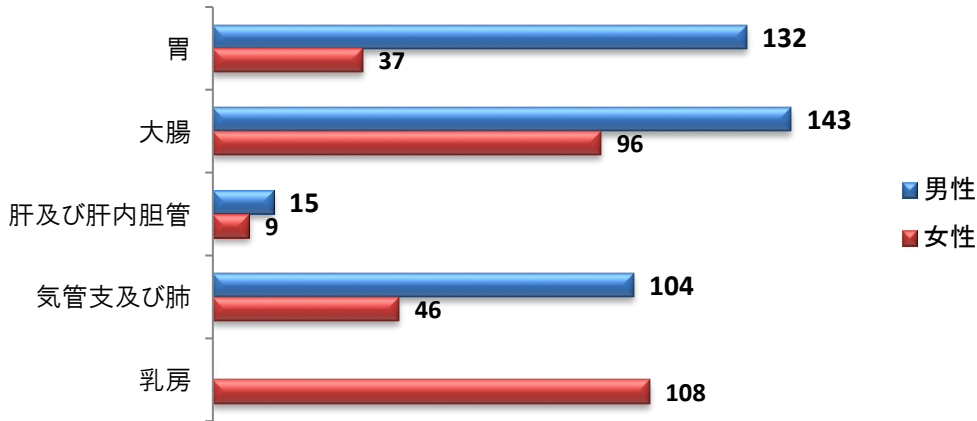
* 当院において、がんに関する診断、治療、経過観察した患者さんを登録

院内がん登録上位件数(10位)



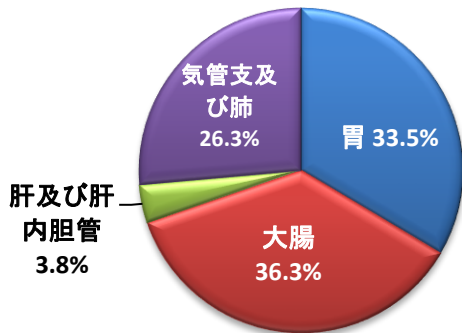
1.がん登録数(5大がん)

2014/1/1-2014/12/31 690件

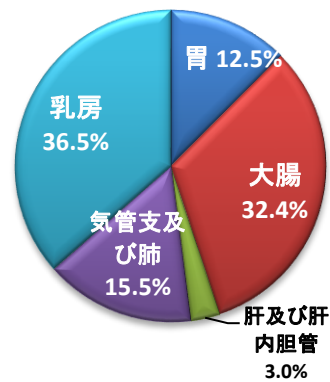


1-1.男女別・部位比率

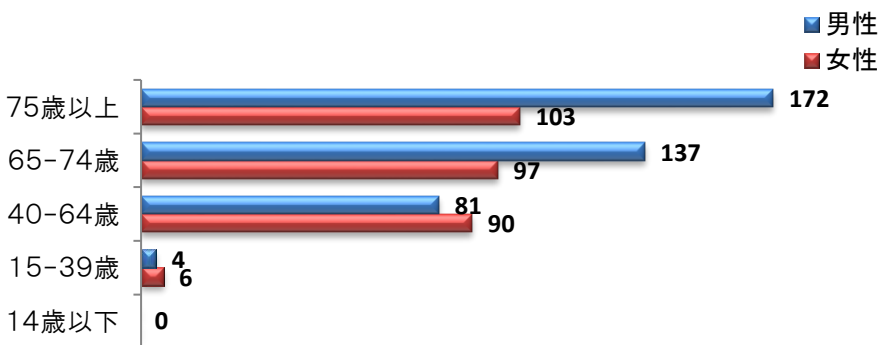
男性 (394件)



女性 (296件)

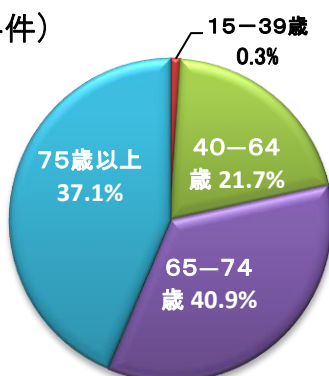


2.年齢階層別登録数(5大がん)

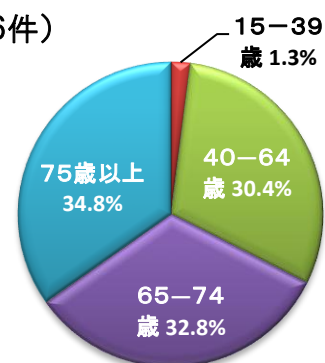


2-1.男女別・年齢階層比率

男性 (394件)

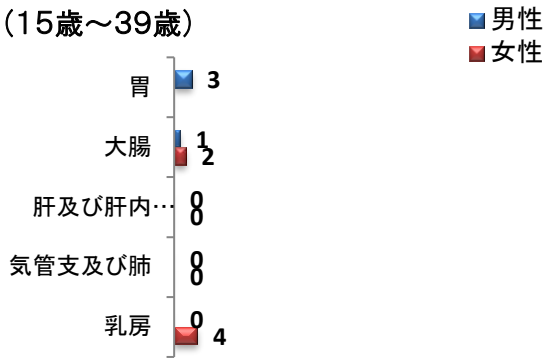


女性 (296件)

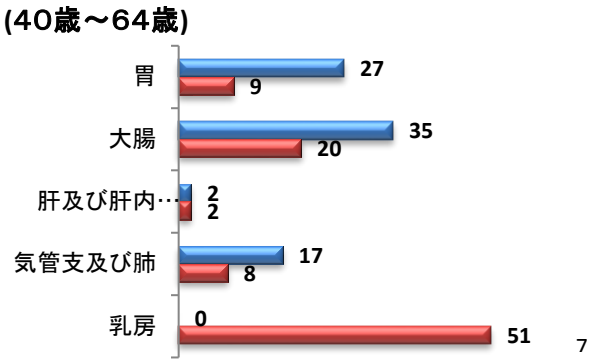


2-2.年齢階層別・部位別登録数

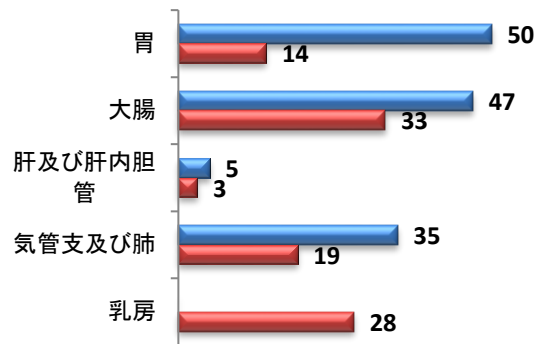
(15歳～39歳)



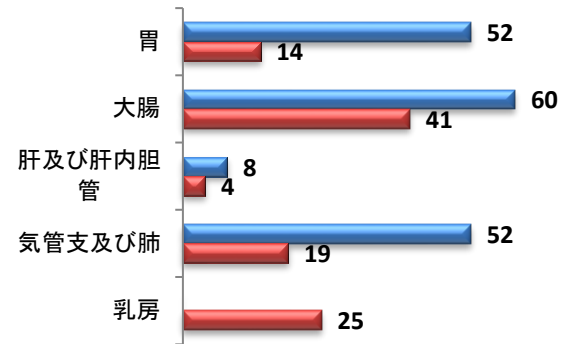
(40歳～64歳)



(65歳～74歳)

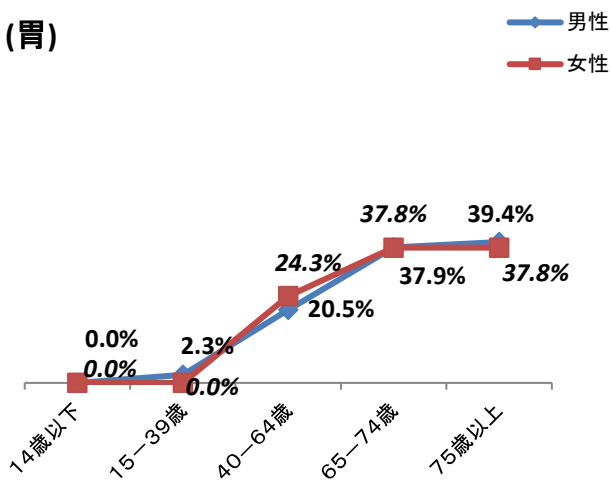


(75歳以上)

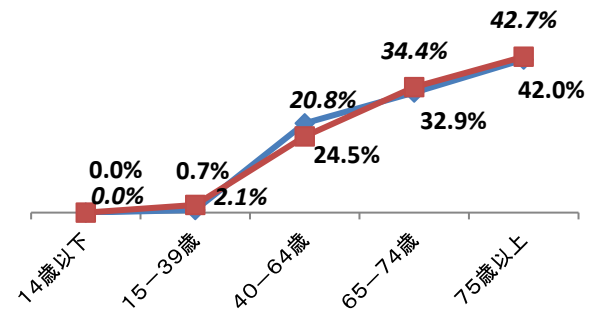


2-3.部位別・年齢階層比率

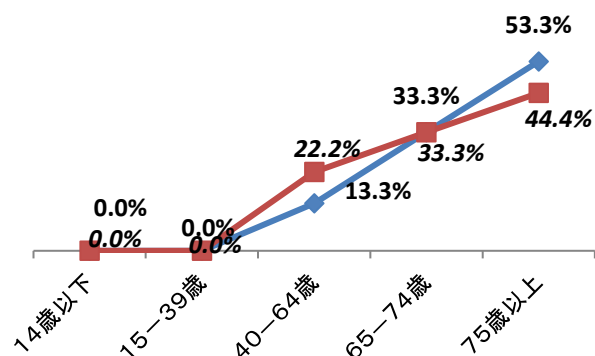
(胃)



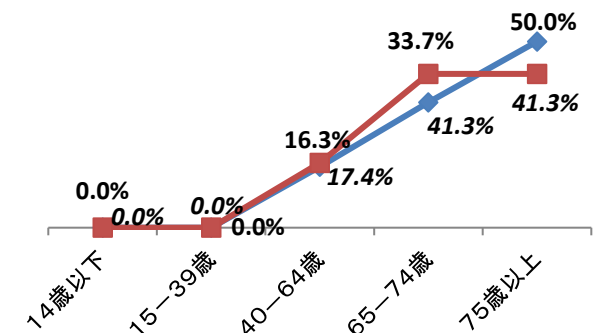
(大腸)



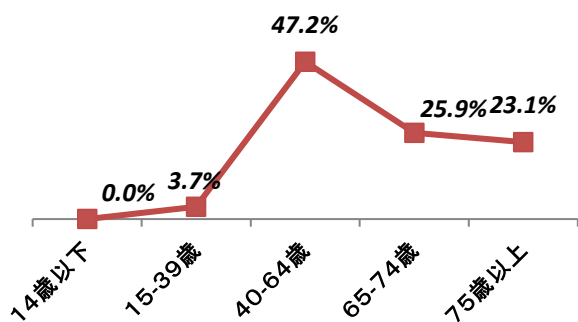
(肝及び肝内胆管)



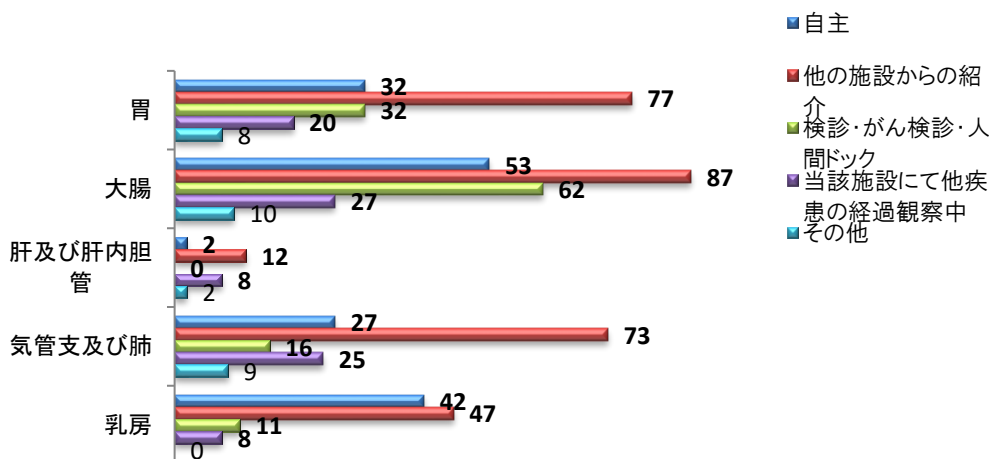
(気管支及び肺)



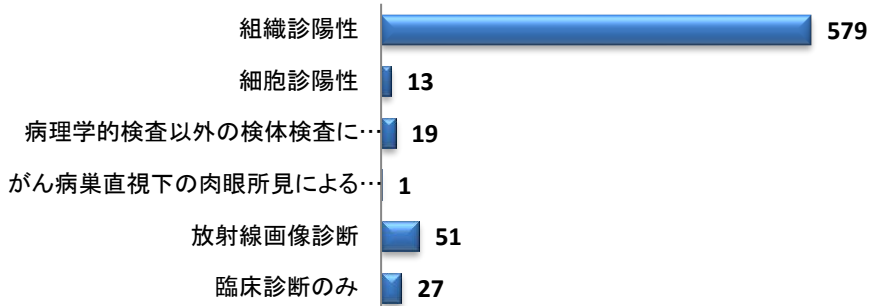
(乳房)



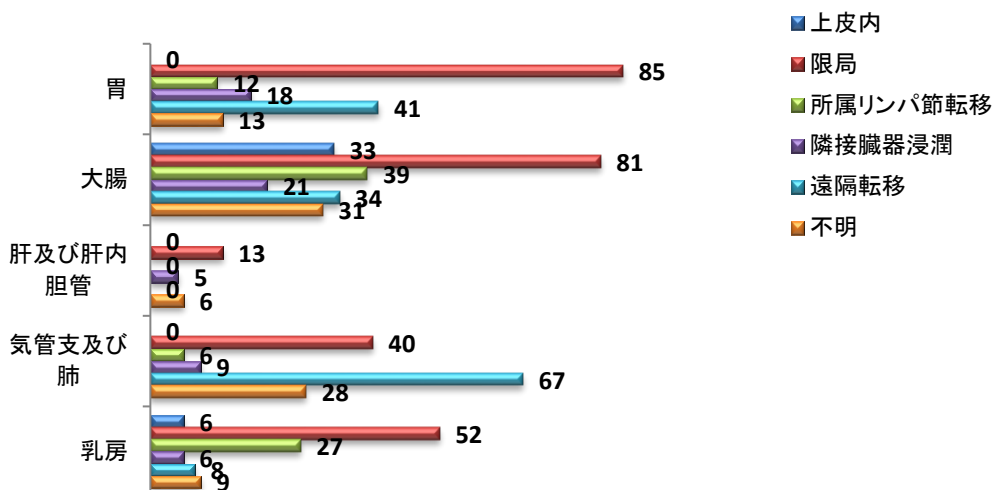
3. 部位別・来院発見別登録数(5大がん)



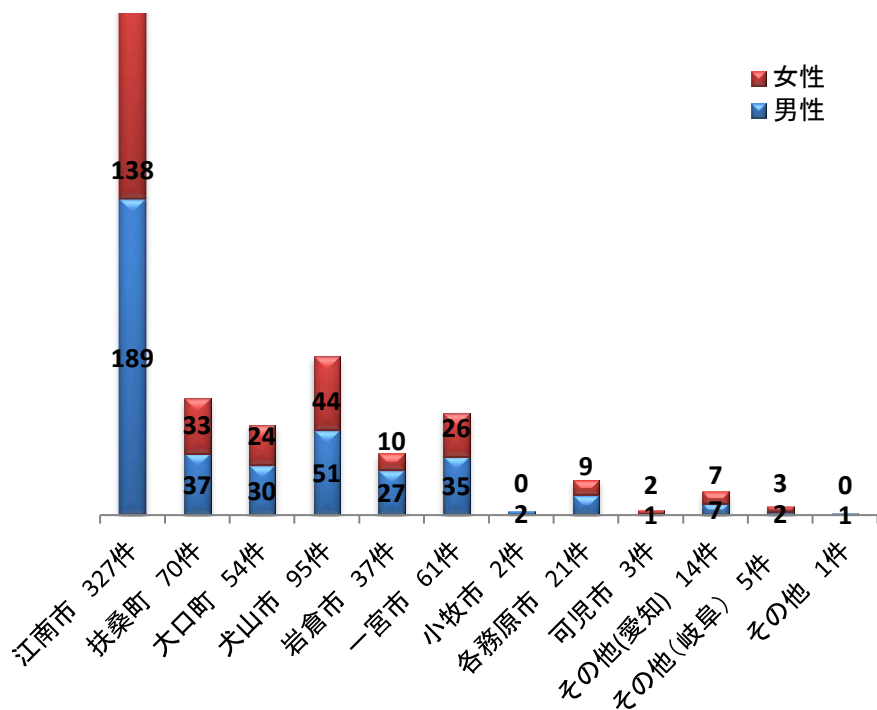
4. 診断根拠別登録数(5大がん)



5. 部位別・進展度別登録数(5大がん)

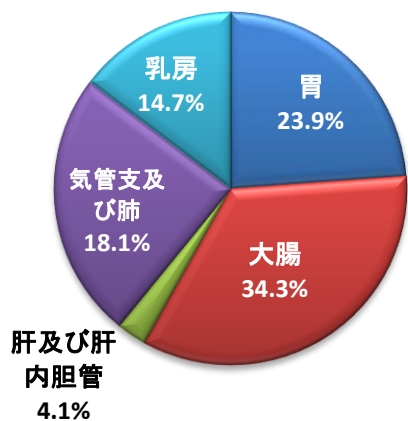


6.診療圏別登録数(5大がん)

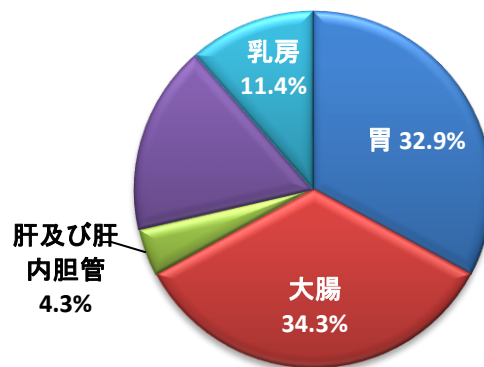


7.診療圏別部位比率(上位4市)

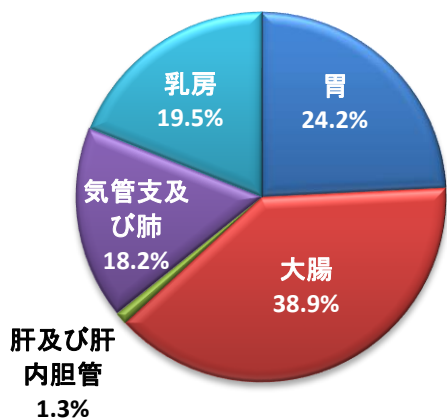
(江南市327件)



(扶桑町70件)



(犬山市95件)



(一宮市61件)

