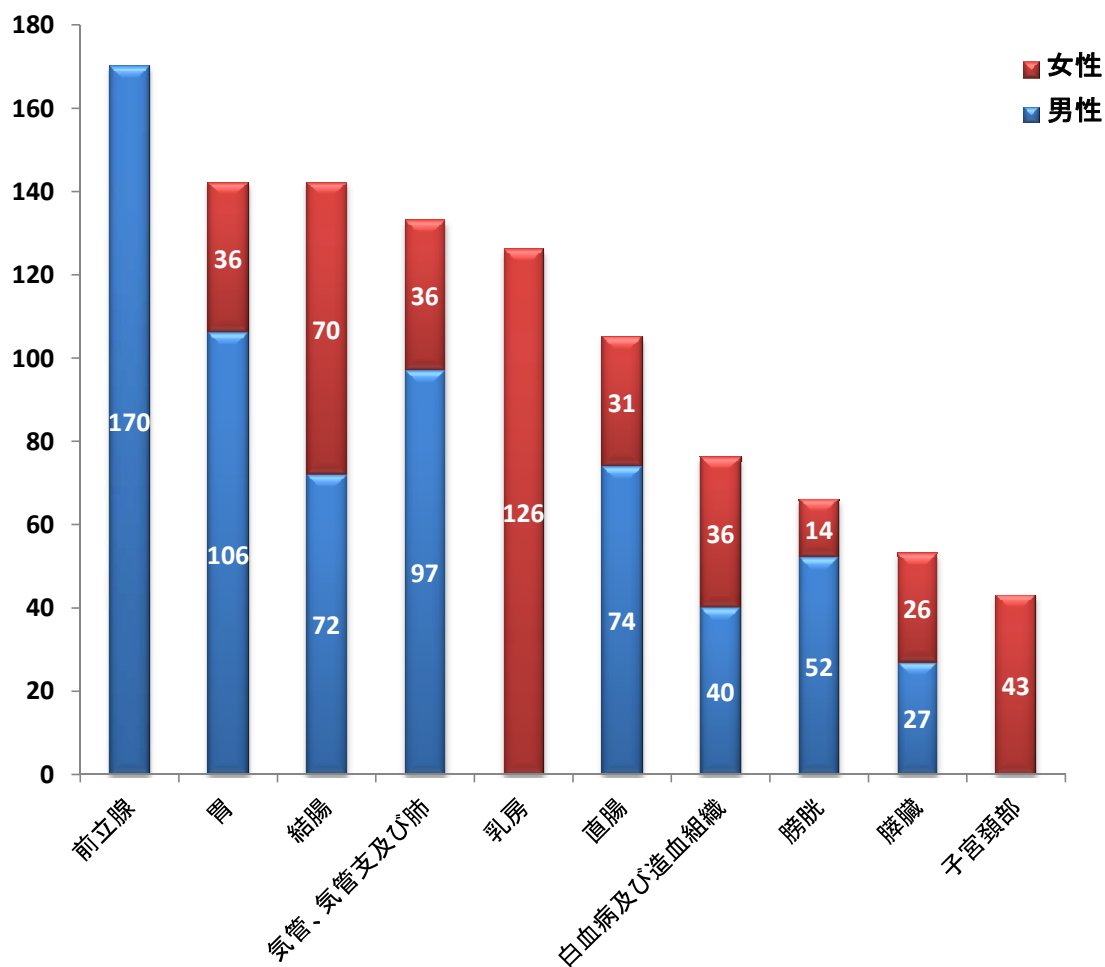


## 平成25年院内がん登録状況

中分類	平成25年1/1～12/31				平成24年1/1～12/31	
	患者数(人)	男性	女性	割合	患者数(人)	割合
前立腺	170	170	0	11.9%	90	6.9%
胃	142	106	36	10.0%	182	14.0%
結腸	142	72	70	10.0%	121	9.3%
気管、気管支及び肺	133	97	36	9.3%	133	10.3%
乳房	126	0	126	8.8%	118	9.1%
直腸	105	74	31	7.4%	72	5.6%
白血病及び造血組織	76	40	36	5.3%	71	5.5%
膀胱	66	52	14	4.6%	56	4.3%
膵臓	53	27	26	3.7%	46	3.5%
子宮頸部	43	0	43	3.0%	40	3.1%
リンパ節	40	22	18	2.8%	1	0.1%
腎・尿路	35	24	11	2.5%	34	2.6%
肝及び肝内胆管	33	20	13	2.3%	43	3.3%
甲状腺	32	9	23	2.2%	17	1.3%
皮膚	31	15	16	2.2%	39	3.0%
子宮体部	29	0	29	2.0%	13	1.0%
食道	28	24	4	2.0%	25	1.9%
胆嚢、肝外胆管、胆道	24	12	12	1.7%	31	2.4%
口唇、口腔及び咽頭	23	17	6	1.6%	24	1.9%
悪性リンパ腫	22	15	7	1.5%	51	3.9%
原発不明	16	9	7	1.1%	15	1.2%
卵巣・卵管	12	0	12	0.8%	14	1.1%
脳・神経系	8	3	5	0.6%	15	1.2%
喉頭	6	5	1	0.4%	13	1.0%
小腸	5	5	0	0.4%	3	0.2%
胸腺、心臓、縦隔及び胸膜	5	4	1	0.4%	5	0.4%
軟部組織	4	4	0	0.3%	11	0.8%
その他の男性器	4	4	0	0.3%	6	0.5%
その他の内分泌組織	3	2	1	0.2%	1	0.1%
骨、関節及び関節軟骨	2	2	0	0.1%	0	0.0%
後腹膜及び腹膜	2	0	2	0.1%	1	0.1%
膣及びその他の女性器	2	0	2	0.1%	2	0.2%
鼻腔及び中耳、副鼻腔	1	1	0	0.1%	1	0.1%
外陰	1	0	1	0.1%	2	0.2%
肛門及び肛門管	0	0	0	0.0%	1	0.1%
総計	1,424	835	589	100.0%	1,297	100.0%

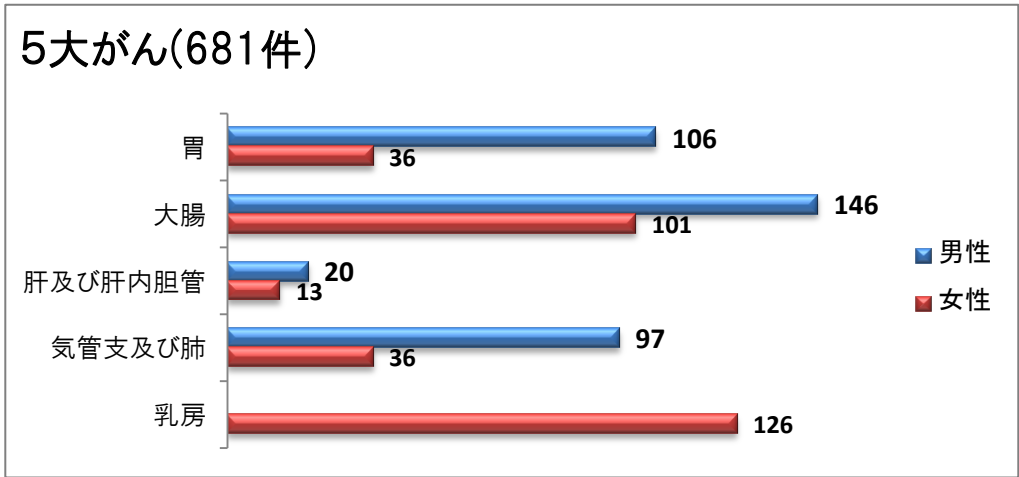
\* 当院において、がんに関する診断、治療、経過観察した患者さんを登録

# 院内がん登録上位件数(10位)



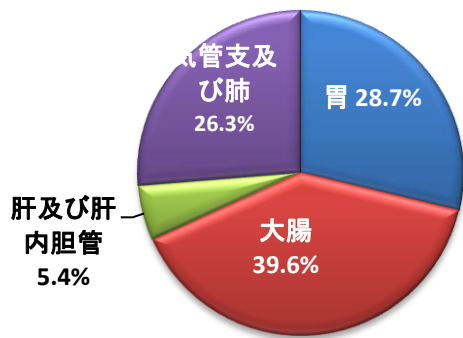
# 1.がん登録数(5大がん)

2013/1/1-2013/12/31 681件

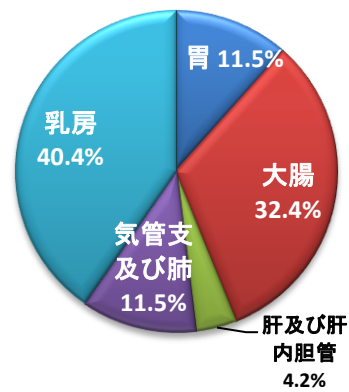


## 1-1.男女別・部位比率

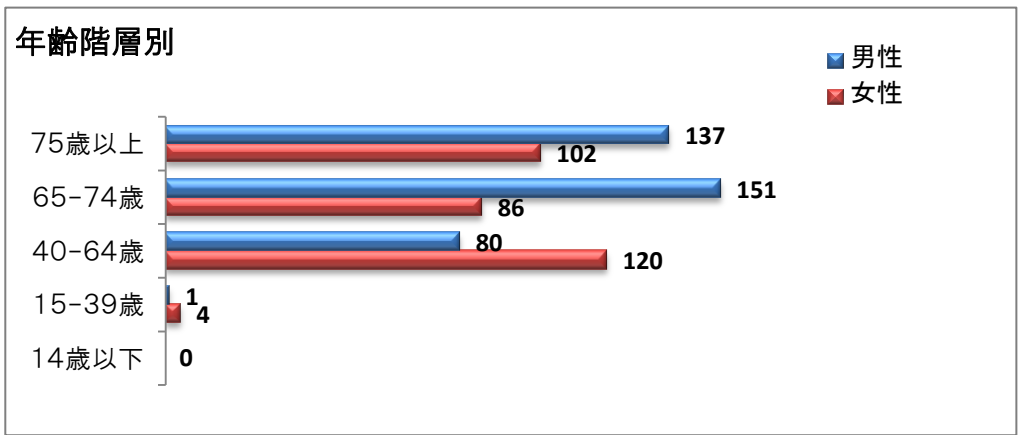
### 男性 (369件)



### 女性 (312件)

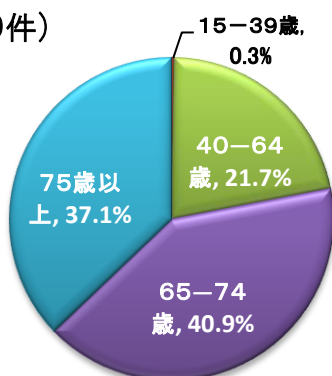


## 2.年齢階層別登録数(5大がん)

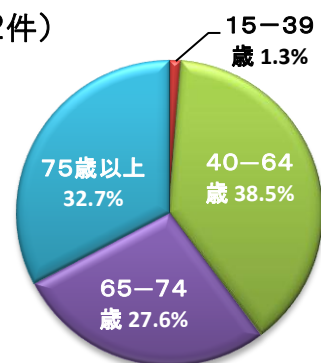


## 2-1.男女別・年齢階層比率

### 男性 (369件)

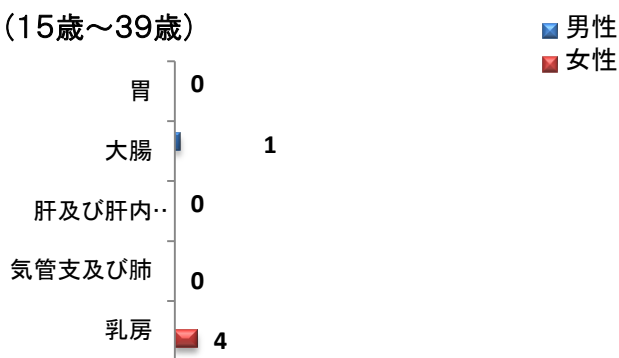


### 女性 (312件)

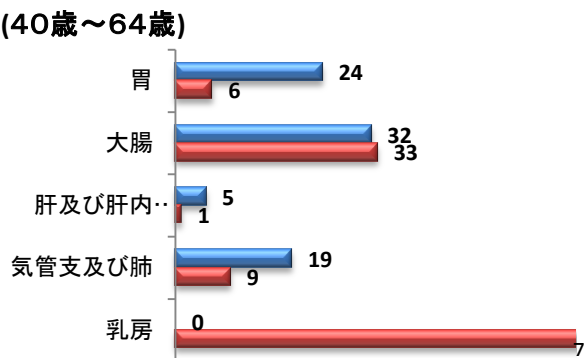


## 2-2.年齢階層別・部位別登録数

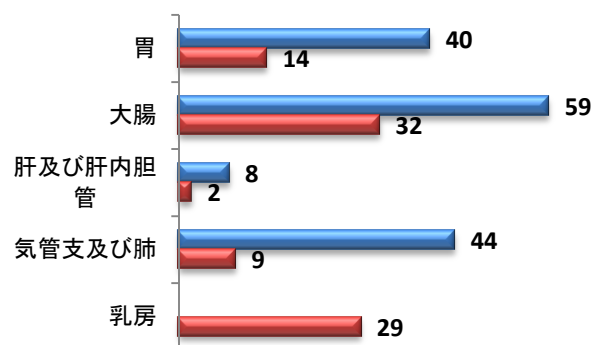
(15歳～39歳)



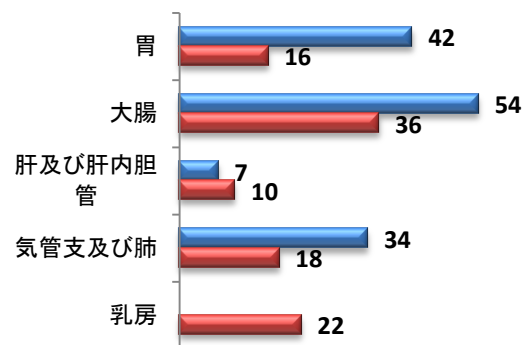
(40歳～64歳)



(65歳～74歳)

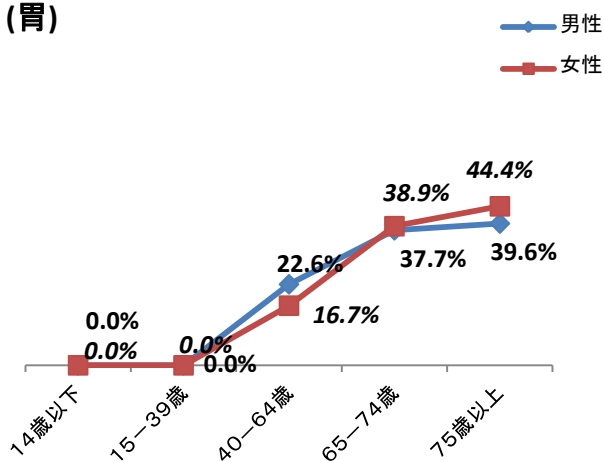


(75歳以上)

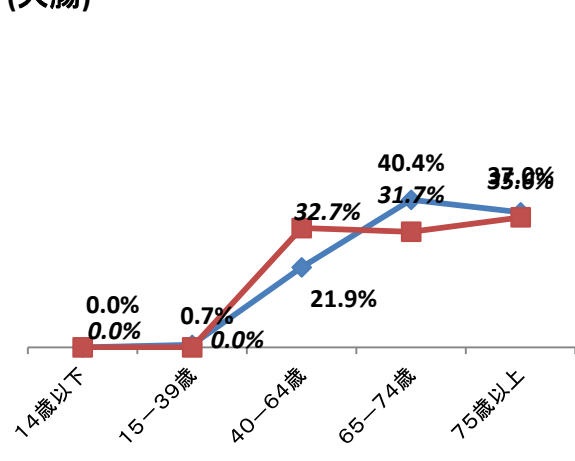


## 2-3.部位別・年齢階層比率

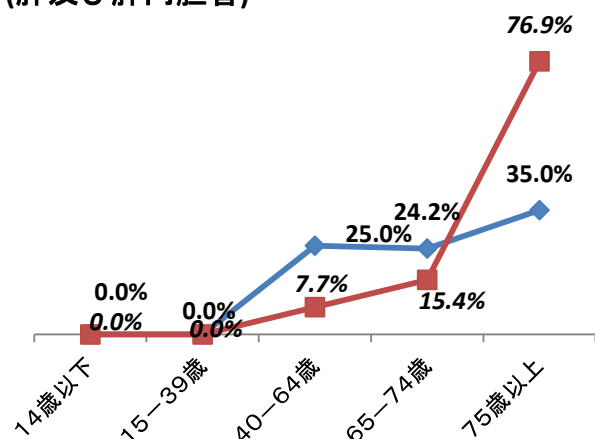
(胃)



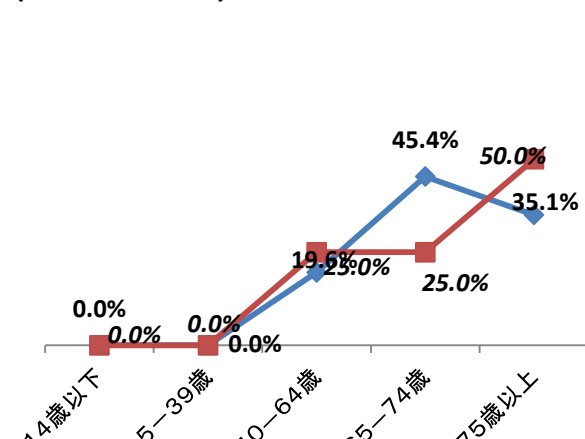
(大腸)



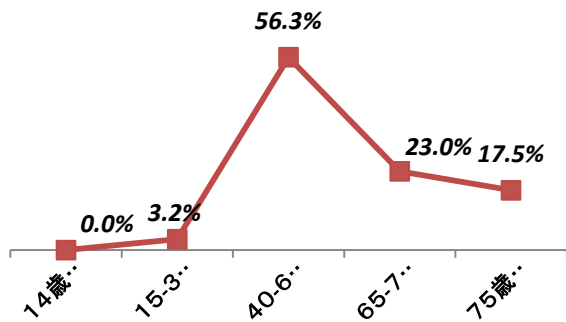
(肝及び肝内胆管)



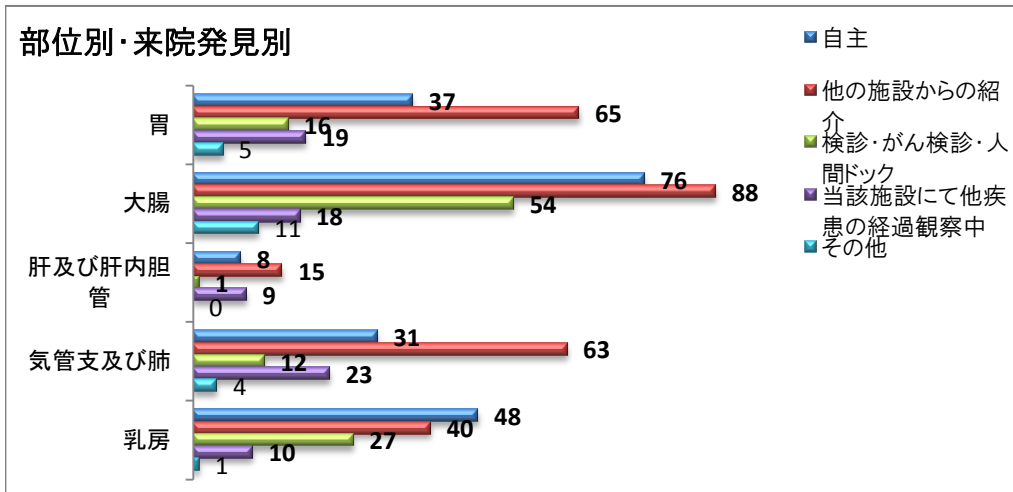
(気管支及び肺)



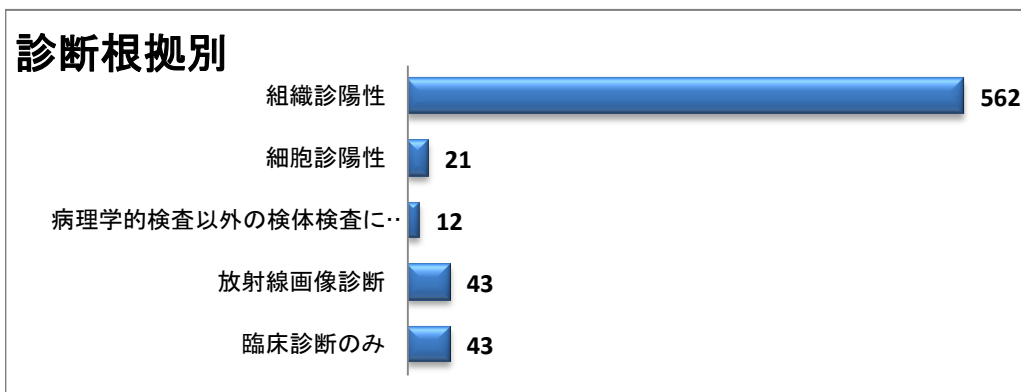
(乳房)



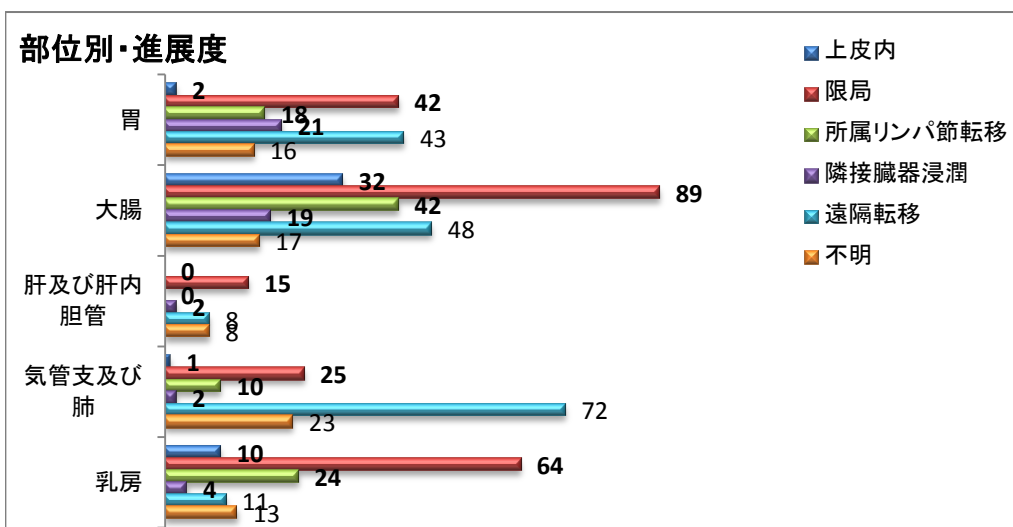
3. 部位別・来院発見別登録数(5大がん)



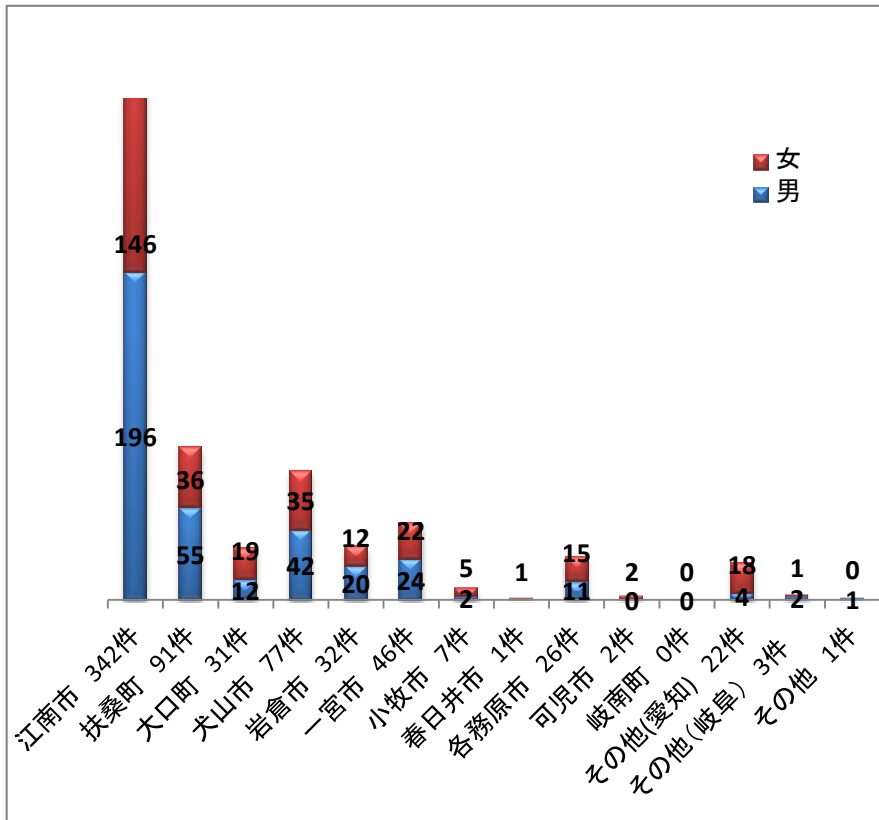
4. 診断根拠別登録数(5大がん)



5. 部位別・進展度別登録数(5大がん)

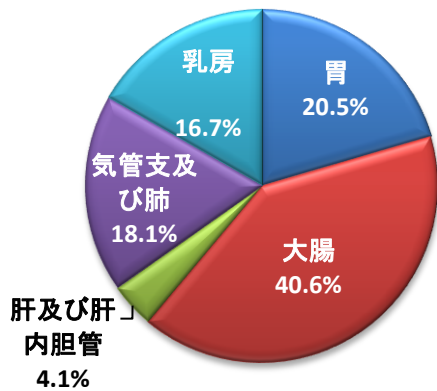


6.診療圏別登録数(5大がん)

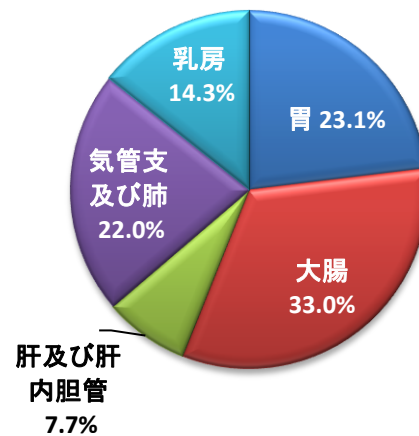


7.診療圏別部位比率(上位4市)

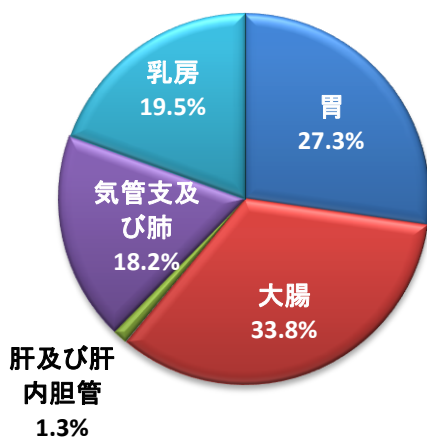
(江南市342件)



(扶桑町91件)



(犬山市77件)



(一宮市46件)

