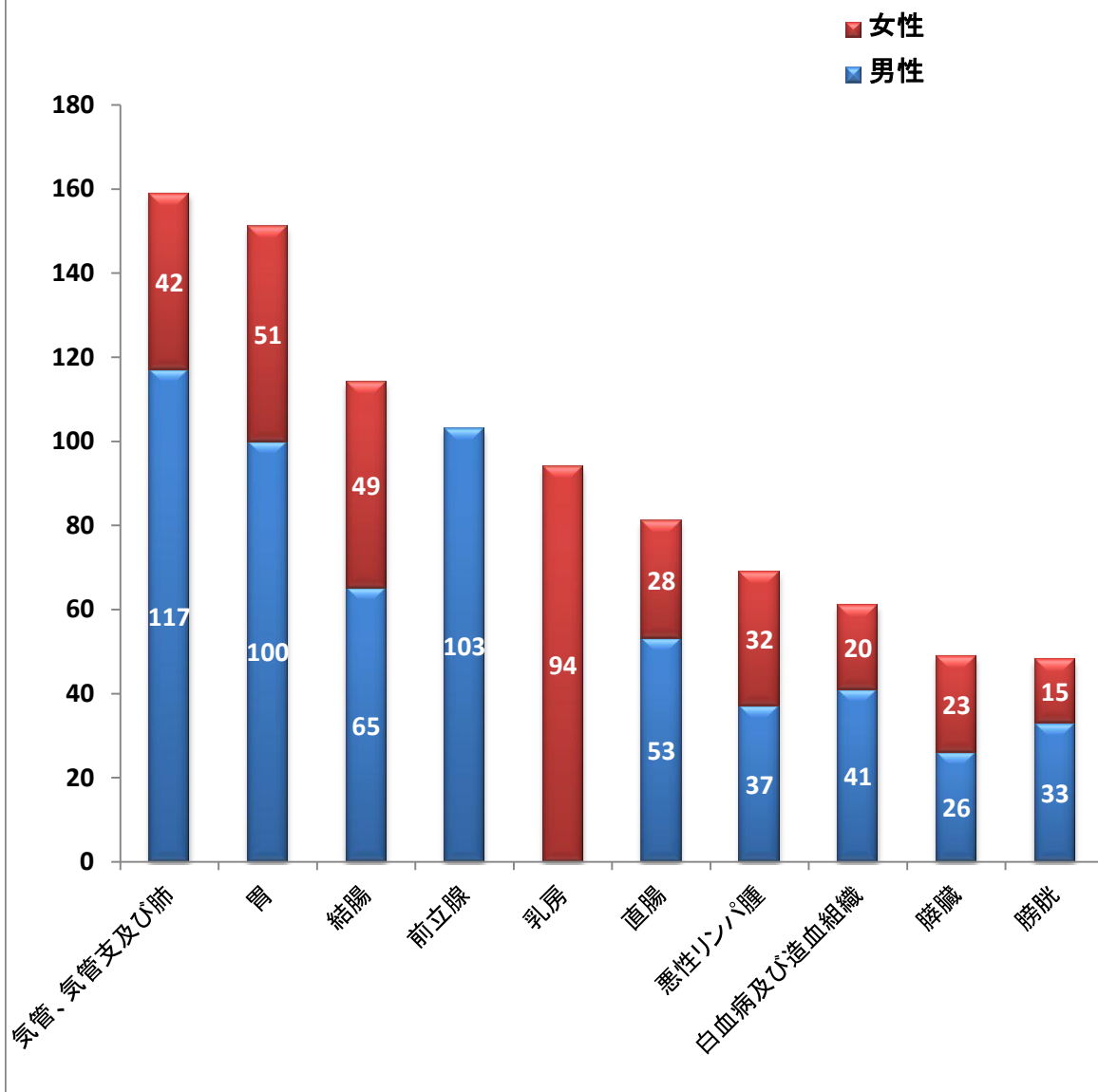


平成23年院内がん登録状況

中分類	平成23年1/1～12/31				平成22年1/1～12/31	
	患者数(人)	男性	女性	割合	患者数(人)	割合
気管、気管支及び肺	159	117	42	12.6%	120	9.8%
胃	151	100	51	11.9%	164	13.3%
結腸	114	65	49	9.0%	103	8.4%
前立腺	103	103	0	8.1%	101	8.2%
乳房	94	0	94	7.4%	112	9.1%
直腸	81	53	28	6.4%	67	5.5%
悪性リンパ腫	69	37	32	5.5%	37	3.0%
白血病及び造血組織	61	41	20	4.8%	59	4.8%
膵臓	49	26	23	3.9%	47	3.8%
膀胱	48	33	15	3.8%	60	4.9%
子宮頸部	42	0	42	3.3%	40	3.3%
肝及び肝内胆管	41	29	12	3.2%	51	4.1%
腎・尿路	35	26	9	2.8%	25	2.0%
皮膚	31	17	14	2.5%	34	2.8%
食道	28	24	4	2.2%	29	2.4%
胆嚢、肝外胆管、胆道	26	15	11	2.1%	27	2.2%
子宮体部	25	0	25	2.0%	24	2.0%
口唇、口腔及び咽頭	24	21	3	1.9%	27	2.2%
甲状腺	16	5	11	1.3%	26	2.1%
脳・神経系	13	4	9	1.0%	15	1.2%
原発不明	11	6	5	0.9%	13	1.1%
卵巣・卵管	8	0	8	0.6%	17	1.4%
喉頭	6	5	1	0.5%	6	0.5%
その他の男性器	6	6	0	0.5%	1	0.1%
骨、関節及び関節軟骨	4	1	3	0.3%	2	0.2%
軟部組織	4	1	3	0.3%	2	0.2%
その他の内分泌組織	4	1	3	0.3%	6	0.5%
鼻腔及び中耳、副鼻腔	3	2	1	0.2%	1	0.1%
胸腺、心臓、縦隔及び胸膜	2	1	1	0.2%	5	0.4%
後腹膜及び腹膜	2	1	1	0.2%	2	0.2%
小腸	1	1	0	0.1%	5	0.4%
外陰	1	0	1	0.1%	0	0.0%
膣及びその他の女性器	1	0	1	0.1%	1	0.1%
眼及び付属器	1	0	1	0.1%	0	0.0%
部位不明確	1	1	0	0.1%	0	0.0%
肛門及び肛門管	0	0	0	0.0%	0	0.0%
その他	0	0	0	0.0%	0	0.0%
総計	1,265	742	523	100.0%	1,229	100.0%

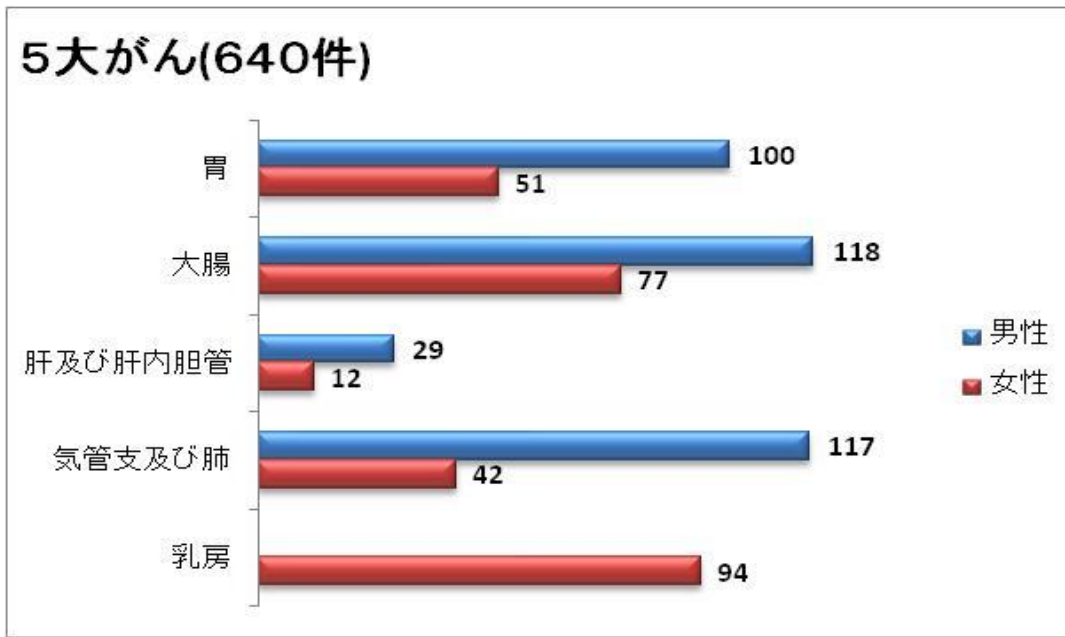
* 当院において、がんに関する診断、治療、経過観察した患者さんを登録

院内がん登録上位件数(10位)



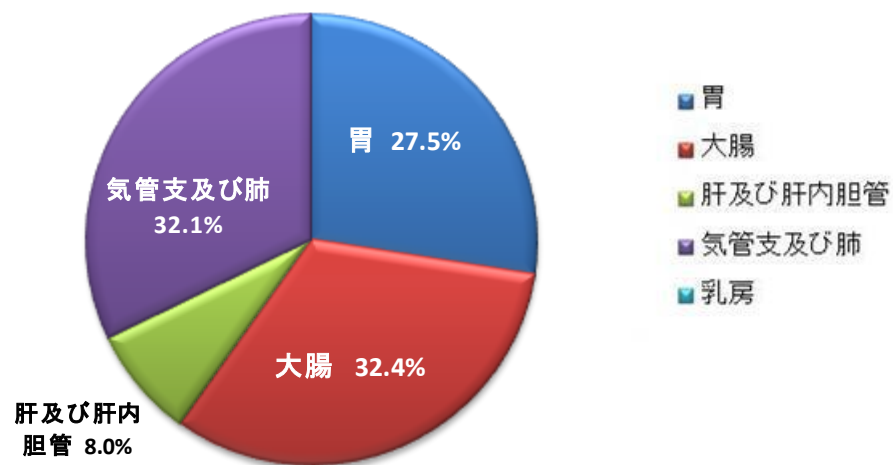
1.がん登録数(5大がん)

2011/1/1-2011/12/31 640件

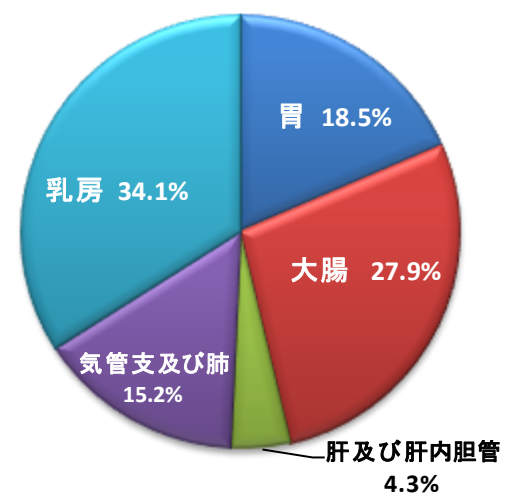


1-1.男女別・部位比率

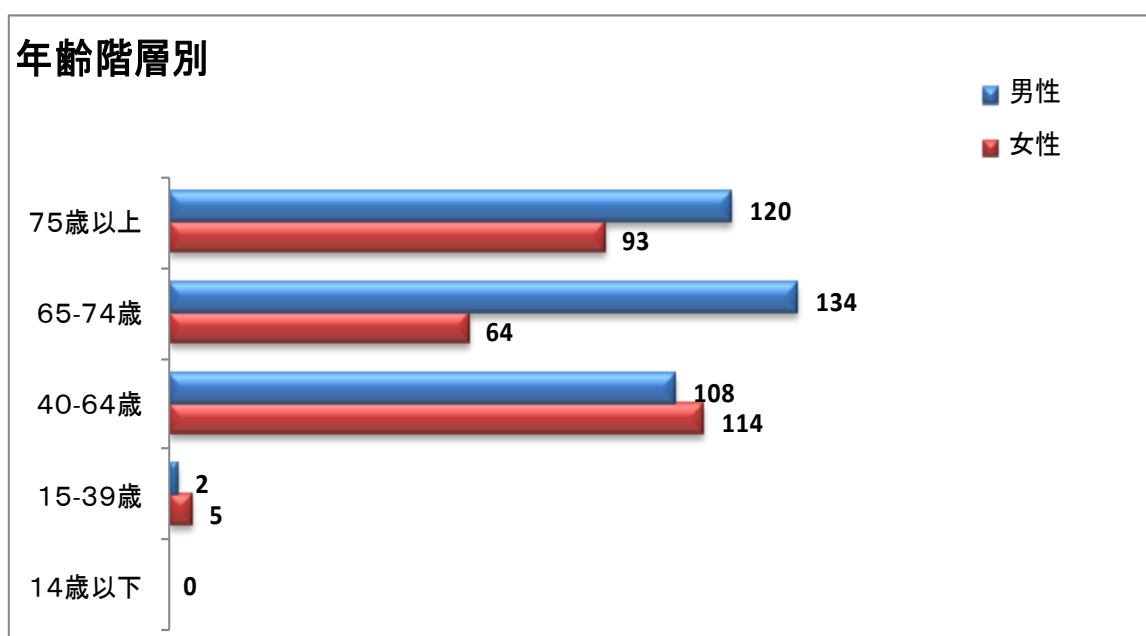
男性 (364件)



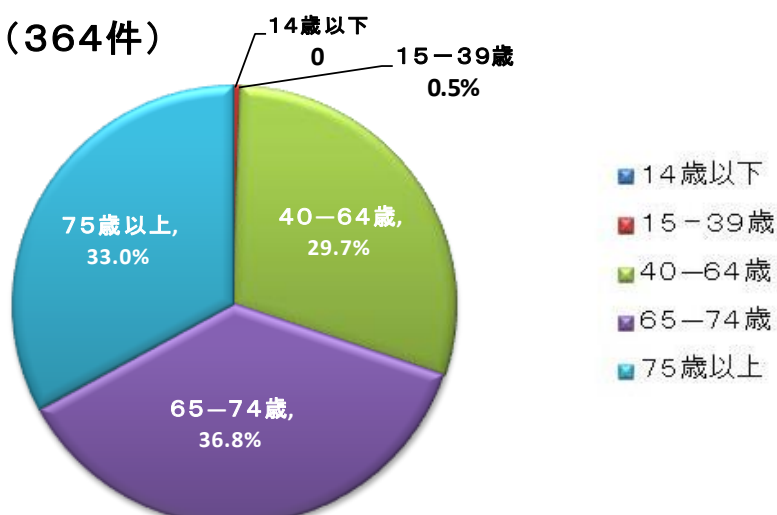
女性 (276件)



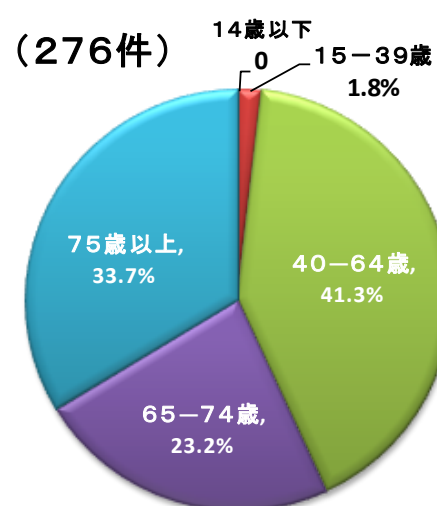
2.年齢階層別登録数



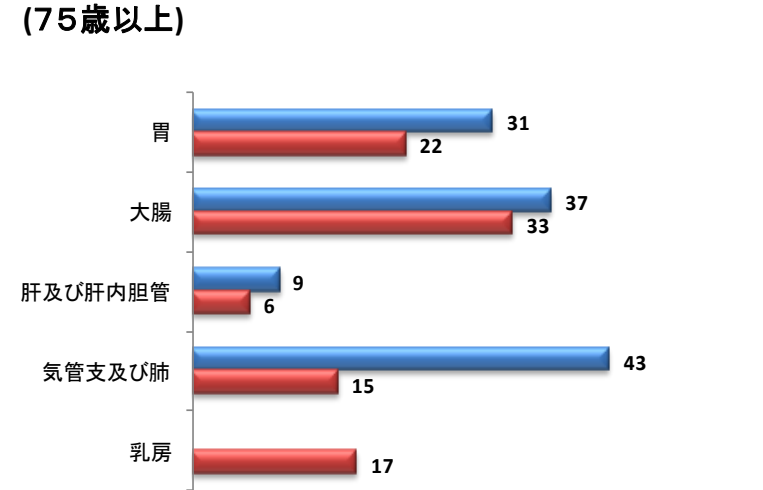
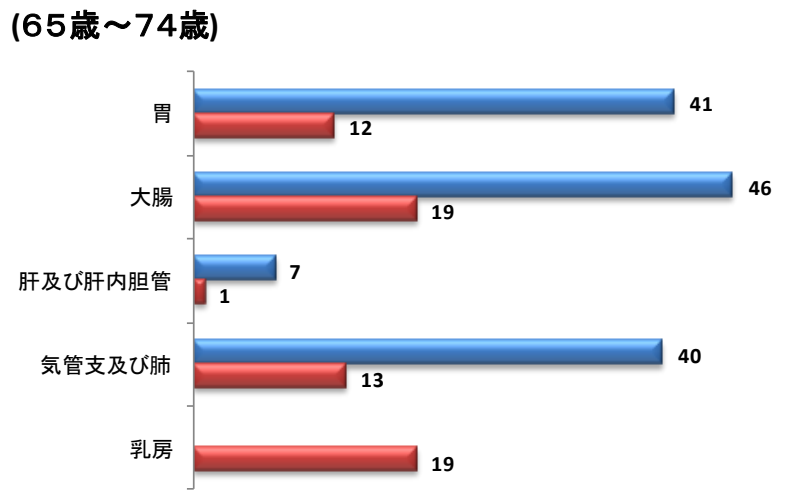
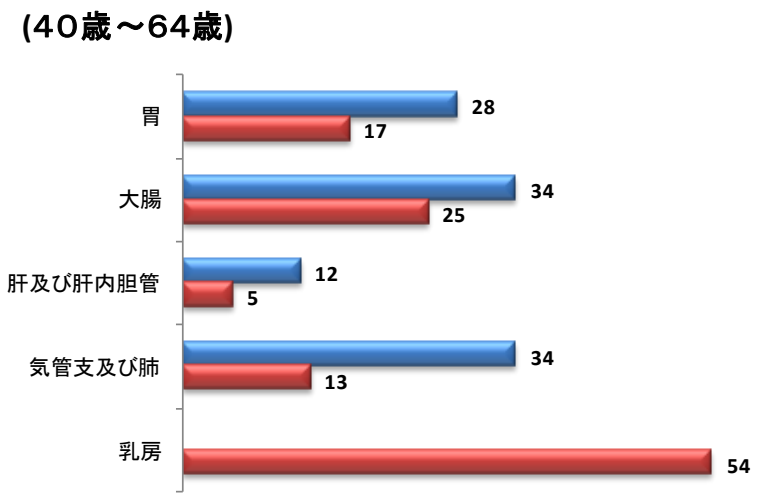
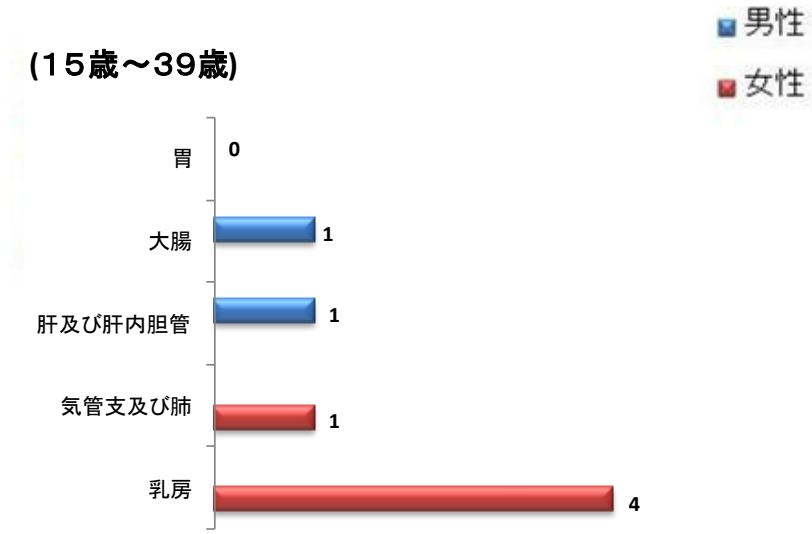
男性 (364件)



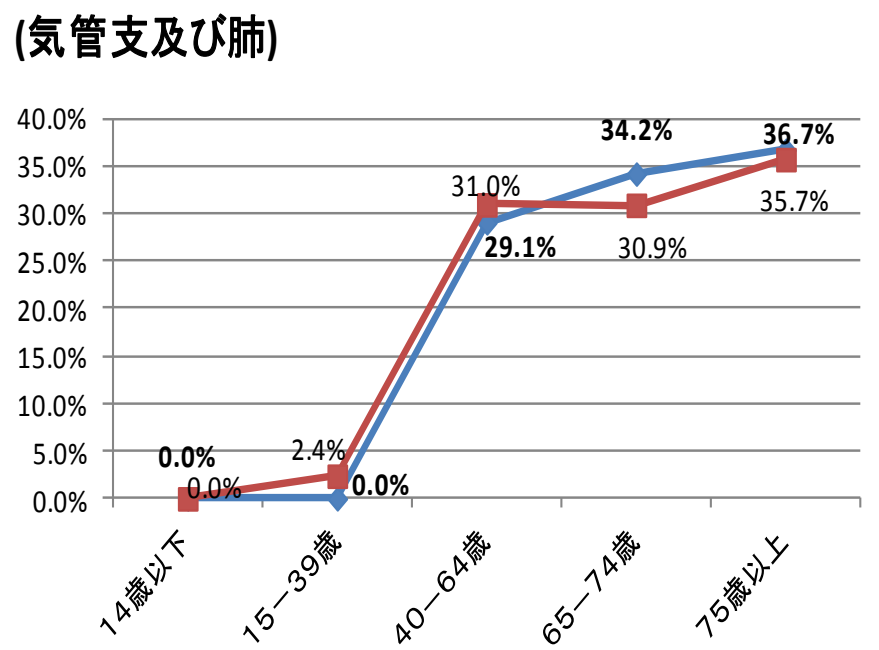
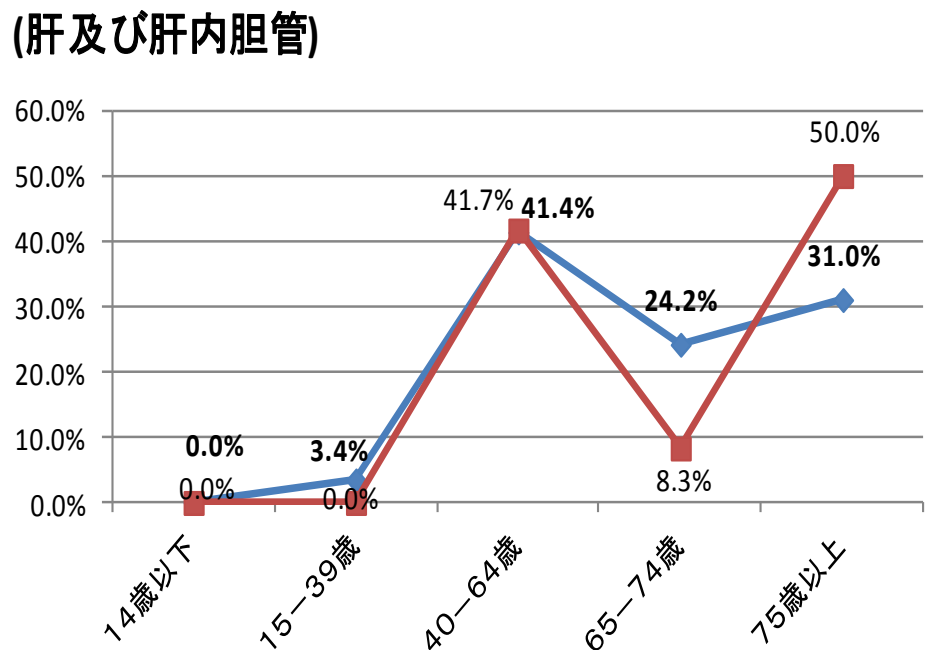
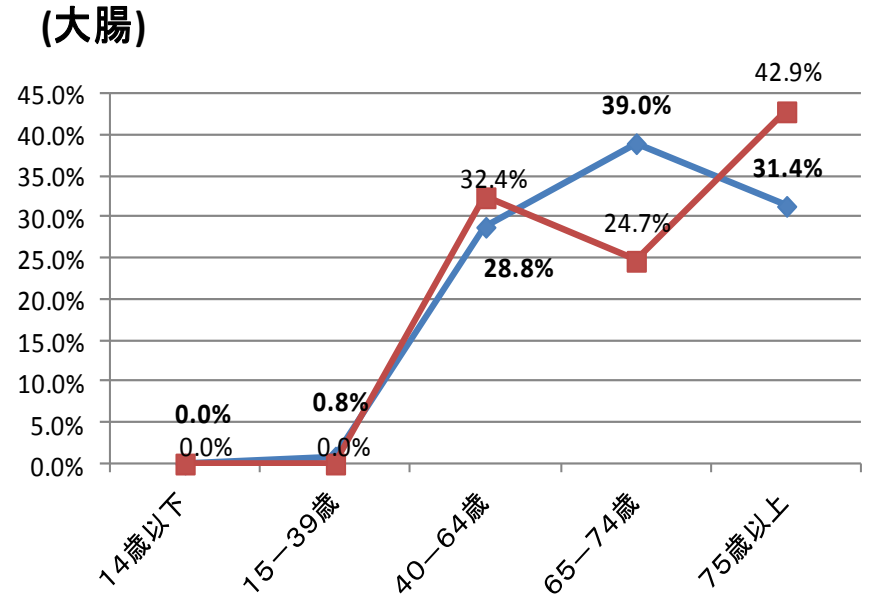
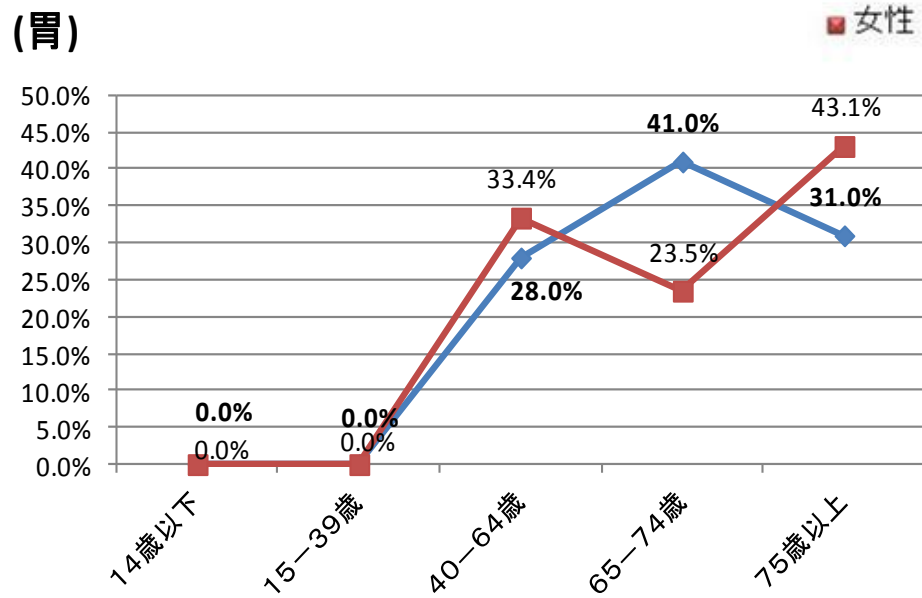
女性 (276件)



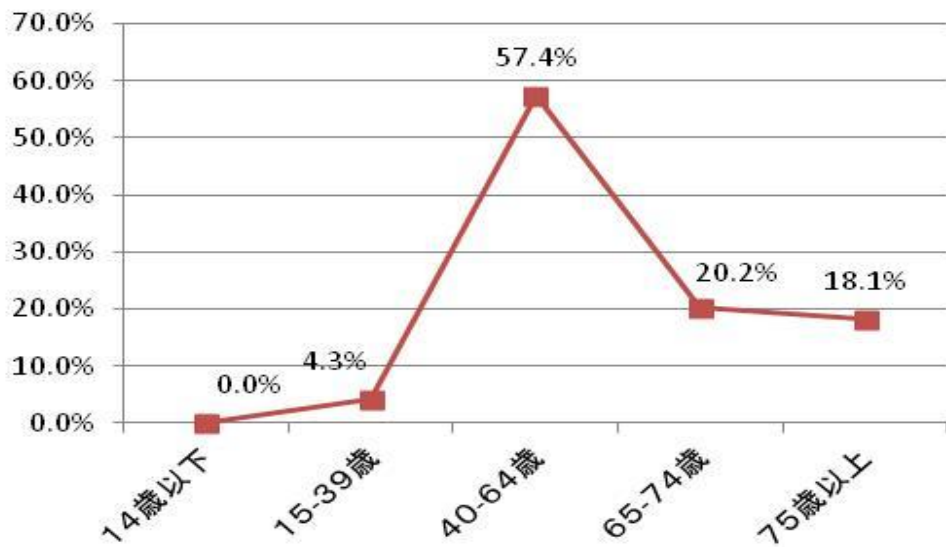
2-2. 年齢階層別・部位別登録数



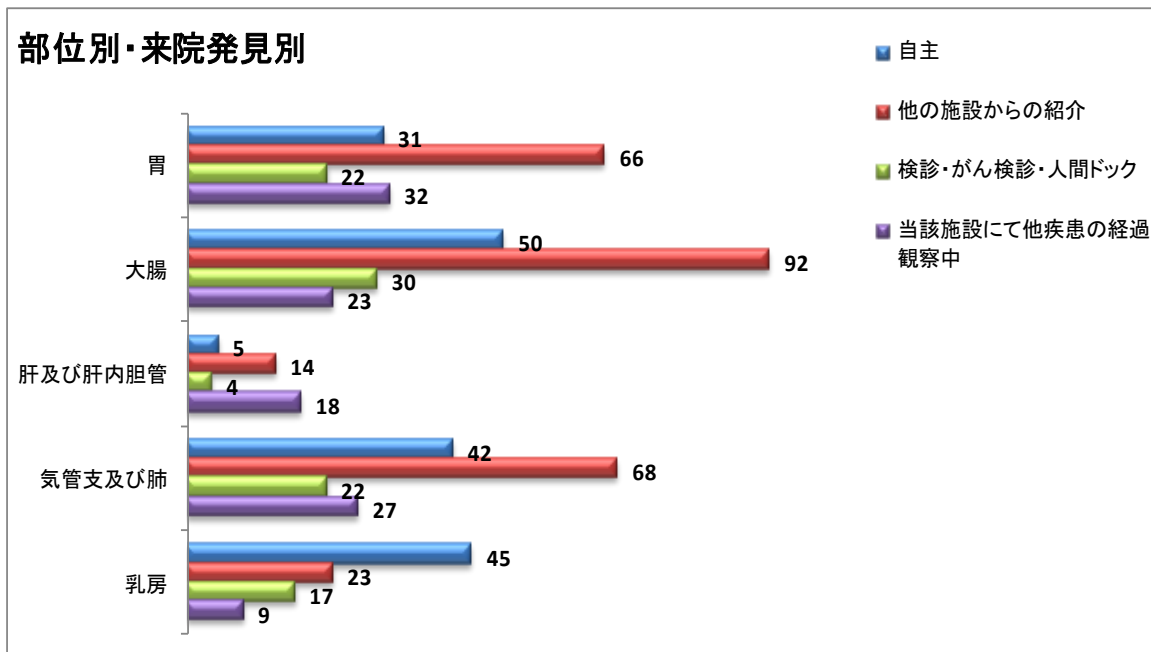
2-3. 部位別・年齢階層比率



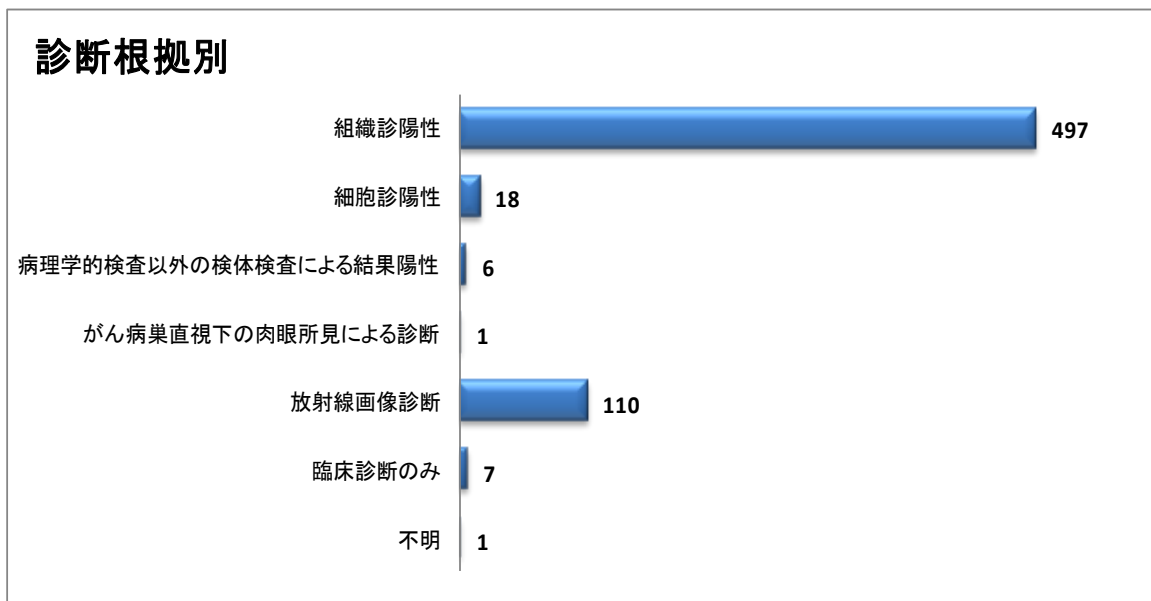
(乳房)



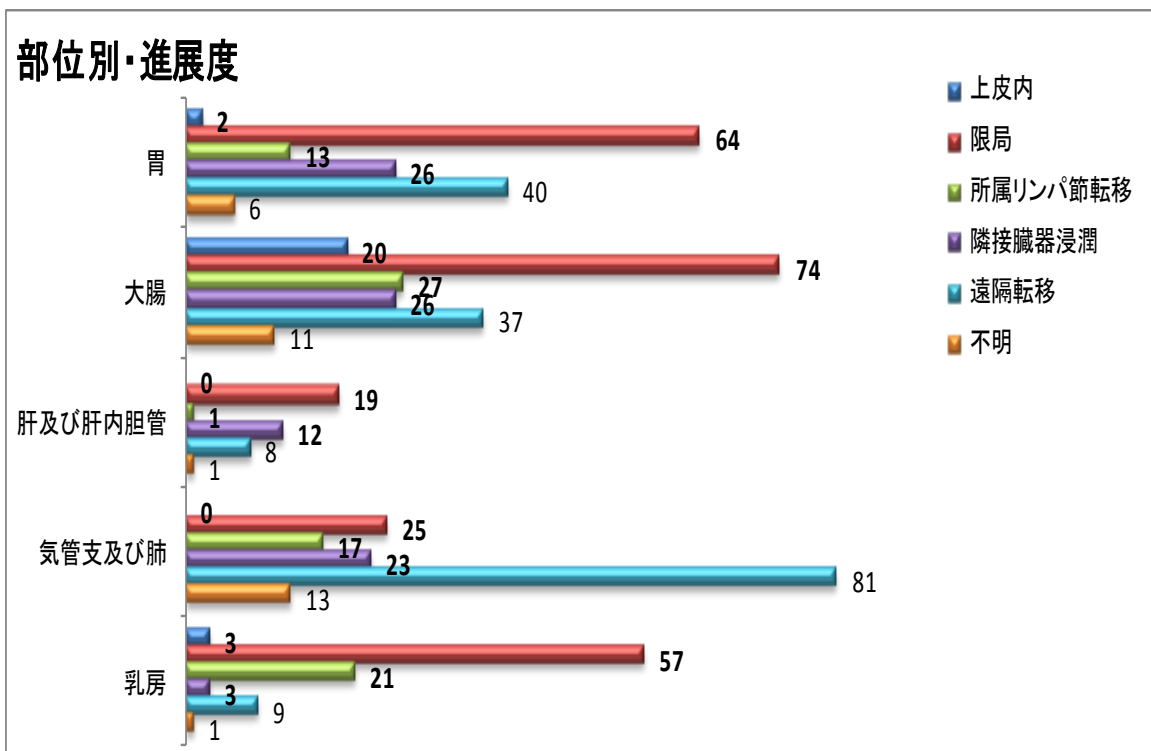
3. 部位別・来院発見別登録数



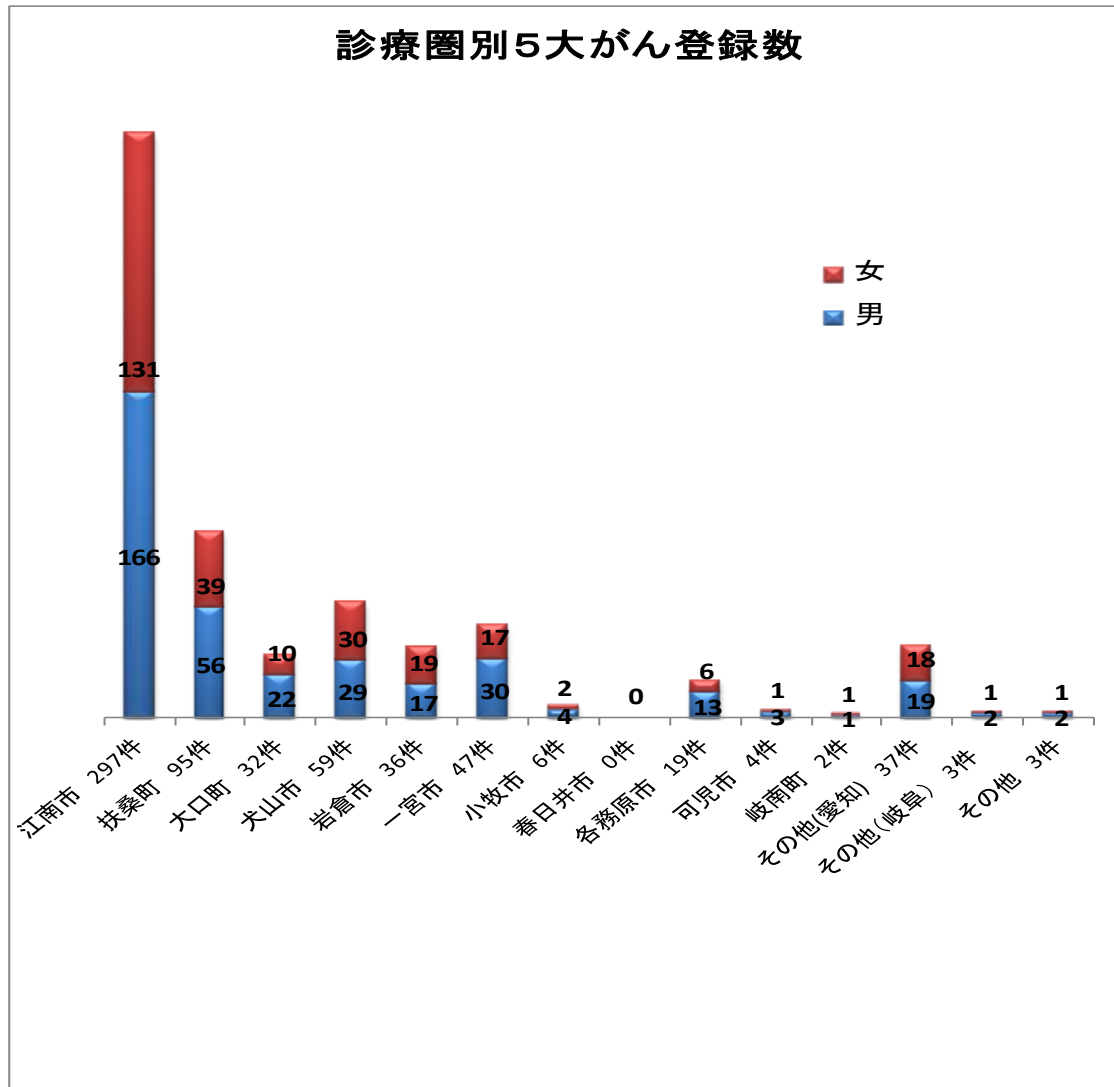
4. 診断根拠別登録数



5. 部位別・進展度別登録数

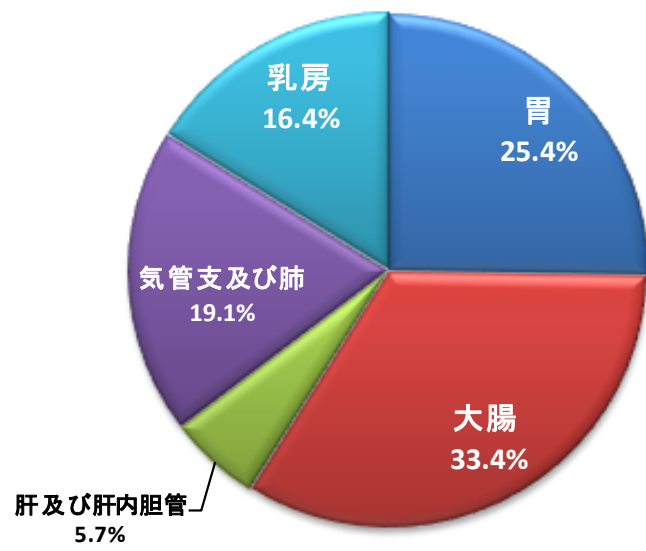


6.診療圏別登録数

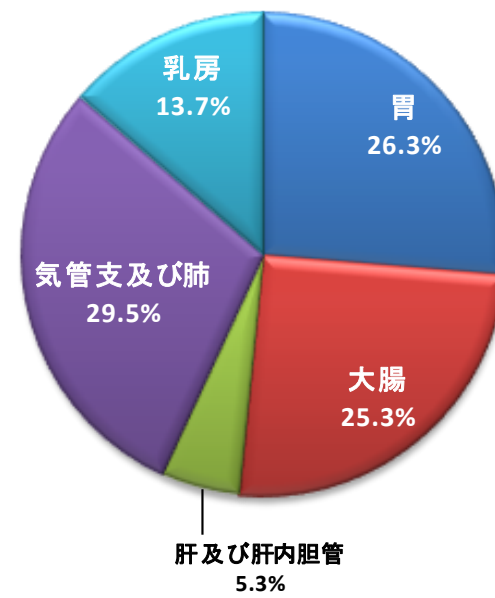


7.診療圏別部位比率 (上位4市)

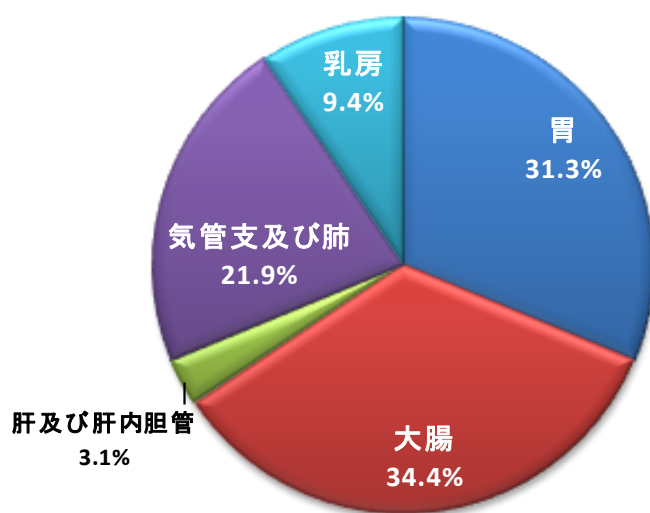
(江南市297件)



(扶桑町95件)



(大口町32件)



(犬山市59件)

