

全身CT検査

苦痛のない一度の検査で



全身がチェックできます。

検査方法

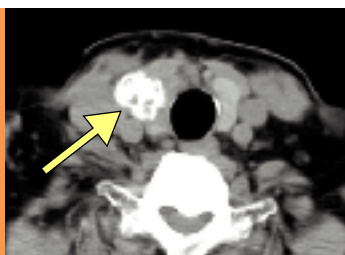
X線CTを使用します。仰向けに寝て、数回の息止めをするだけで、首、胸部、腹部、そして骨盤までの検査が出来ます。検査時間は約10分です。注射はなく、苦痛は全くありません。



見つけれられるがん

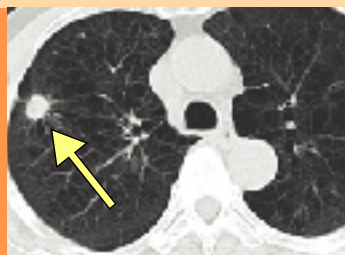
見つけれられる代表的ながんは、甲状腺がん、肺がん、肝臓がん、胆嚢がん、膵臓がん、腎臓がん、卵巣がん、リンパ節のがんです。約1cmから2cm以上のがんを見つけます。年に一度、検査を行えば、早期に発見する事が出来て、症状が出る前に治療する事が出来ます。裏面の様ながんを発見する事が出来ます。

甲状腺がん



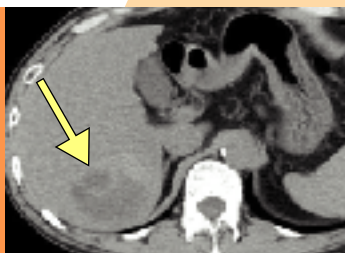
矢印が甲状腺がんです。甲状腺は首の前にあり、甲状腺ホルモンを作ります。左右にありますから、がんが見つければ片側の甲状腺を手術で取る事が出来ます。

肺がん



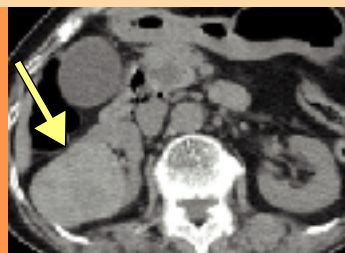
矢印が肺がんです。早期に見つければ、肺の一部を切除します。進行すると脳、骨など、全身に転移するので、早期に診断する必要があります。喫煙者はがんになる確率が高くなります。

肝臓がん



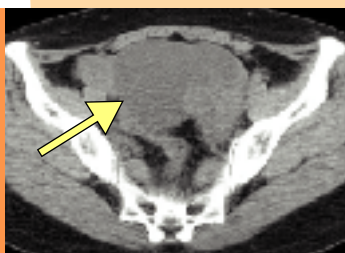
矢印が肝臓がんです。B型、C型肝炎や、肝硬変の人はがんになる確率が高くなります。早期に見つければ、手術やがんを電波で焼く事で、治療する事が出来ます。

腎臓がん



矢印が腎臓がんです。血尿で見つかる場合もありますが、症状が出なくて、検診で見つかる場合も多いです。腎臓は左右にありますから、片側の腎臓を取って治療する事が出来ます。

卵巣がん



矢印が卵巣がんです。5cm以上の大きながんが多く、CTで発見しやすいです。卵巣は左右にありますから、片側の卵巣を取って治療する事が出来ます。

この様にCTで多くの種類のがんを見つける事が可能です。全身CTでは10分前後で検査が終了します。



愛知県厚生農業協同組合連合会

**江南厚生病院
健康管理センター**

〒483-8704 江南市高屋町大松原137番地
TEL.0587-51-3311(ダイヤルイン)
FAX.0587-51-3313

詳細については健康管理センターへお問い合わせください。